

Boschpoort - Afvalkalender 2017

gft-afval	restafval	papier en karton	Klein chemisch afval KCA-bus
woensdag 4-jan-17 	woensdag 11-jan-17 		
woensdag 18-jan-17 	woensdag 25-jan-17 	zaterdag 28-jan-17	
woensdag 1-feb-17	woensdag 8-feb-17		donderdag 2 februari 12.30 tot 14.30 Pastoor Moormanstraat
woensdag 15-feb-17	woensdag 22-feb-17	zaterdag 25-feb-17	
woensdag 1-mrt-17	woensdag 8-mrt-17		
woensdag 15-mrt-17	woensdag 22-mrt-17	zaterdag 25-mrt-17	
woensdag 29-mrt-17	woensdag 5-apr-17		
woensdag 12-apr-17	woensdag 19-apr-17	zaterdag 22-apr-17	
woensdag 26-apr-17	woensdag 3-mei-17		
woensdag 10-mei-17	woensdag 17-mei-17		zaterdag 13 mei 12.30 tot 14.30 Pastoor Moormanstraat
woensdag 24-mei-17	woensdag 31-mei-17	zaterdag 27-mei-17	
woensdag 7-jun-17	woensdag 14-jun-17		
woensdag 21-jun-17	woensdag 28-jun-17	zaterdag 24-jun-17	
woensdag 5-jul-17	woensdag 12-jul-17		
woensdag 19-jul-17	woensdag 26-jul-17	zaterdag 22-jul-17	
woensdag 2-aug-17	woensdag 9-aug-17		
woensdag 16-aug-17	woensdag 23-aug-17	zaterdag 26-aug-17	donderdag 24 augustus 17.00 tot 19.00 Pastoor Moormanstraat
woensdag 30-aug-17	woensdag 6-sep-17		
woensdag 13-sep-17	woensdag 20-sep-17	zaterdag 23-sep-17	
woensdag 27-sep-17	woensdag 4-okt-17		
woensdag 11-okt-17	woensdag 18-okt-17		
woensdag 25-okt-17	woensdag 1-nov-17	zaterdag 28-okt-17	
woensdag 8-nov-17	woensdag 15-nov-17		
woensdag 22-nov-17	woensdag 29-nov-17	zaterdag 25-nov-17	
woensdag 6-dec-17	woensdag 13-dec-17		
woensdag 20-dec-17	woensdag 27-dec-17	zaterdag 23-dec-17	

 Bied kerstbomen zonder emmer, versieringen, worteldoek, pot of standaard aan.  Vuurwerkzakinzameling

Bewoners van hoogbouw

- Bied de gft-emmer en restzak wekelijks aan.

Bewoners van laagbouw

- Bied de gft-container en restzak een keer per twee weken aan.
- Bied de gft-container en restzak NIET aan op hoogbouwlocaties.

Papier

- Bied papier/karton uiterlijk om 8.00 uur aan in dozen of bundels van maximaal 7 kilo. Bied geen vies papier aan.

Milieuperrons

- De dichtstbijzijnde milieuperrons in uw buurt zijn: Pierre Kerstenstraat en Patoustraat.

Restzak / GFT-container

- Bied de dichtgebonden restzak en gesloten gft-container/emmer uiterlijk om 06.00 uur aan op de stoep voor de woning of de aangewezen aanbiedplaats. Dit mag vanaf 19.00 uur, de avond van te voren.
- Haal de container/emmer na het leegmaken uiterlijk aan het einde van de inzameldag van de openbare weg. Als u aan uw container een label met instructies vindt van Stadsbeheer, volg dan de aanwijzingen op.
- Bied maximaal twee gesloten containers (140 liter) of een gesloten emmer per keer aan. Overvolle containers, te zware (maximaal 75 kg) en containers met ander afval dan gft worden niet leeggemaakt.
- Het maximale toegestane gewicht voor restzakken is 7 kilo per 50 liter zak en 3,5 kilo per 25 liter zak.

Afvalkalender 2017

Download the English Waste Calendar 2017 via www.gemeentemaastricht.nl/wastecalendar

In deze afvalkalender leest u hoe u als inwoner van Maastricht uw afval kwijt kunt.

Heeft u na het lezen van deze afvalkalender nog vragen?

Kijk op www.gemeentemaastricht.nl/afvalbeleid. U vindt er informatie over ons afvalbeleid en de verschillende soorten afval. Ook kunt u hier een nieuwe afvalpas of GFT-container aanvragen en een melding doen. Wilt u liever telefonisch contact? Bel dan 14 043.

Restafval

Huishoudelijk afval bestaat voor het grootste deel uit waardevolle grondstoffen zoals papier, glas, kunststof, metaal, gft-afval, en snoeiafval. Wat overblijft, is restafval. Dat kunt u kwijt in de gemeentelijke restzak. Restafval wordt door verbranding omgezet in energie.

Gft (groente, fruit, tuin) - afval

Gft-afval is groente, fruit en tuinafval. Zoals schillen en resten van groenten, fruit en aardappelen, resten van gekookt eten, vlees- en visresten, notendoppen, eierschalen, plantaardige olie, gestold vet, onkruid, klein snoeiafval, gemaaid gras en bladeren. Gft-afval kunt u kwijt in de groene container of emmer. Gft-afval wordt verwerkt tot compost.

Papier en karton

Papier en karton zijn duurzame natuurproducten en worden verwerkt tot nieuw papier en karton. Papier wordt een keer per maand opgehaald en kunt u ook aanbieden bij het milieuperron of milieupark.

Klein chemisch afval (KCA)

Klein chemisch afval is huishoudelijk afval waar chemische stoffen in zitten die schadelijk kunnen zijn voor de volksgezondheid en het milieu. Zoals lege batterijen, lampen, accu's, verfproducten, en olieproducten. Een deel van de materialen is geschikt voor hergebruik. Lever klein chemisch afval in bij de KCA-bus of het milieupark.

Wit en gekleurd glas

Potjes en flesjes van glas kunt u gescheiden aanbieden bij het milieuperron of het milieupark. Scheid het glas op kleur want van wit glas kan gekleurd glas worden gemaakt, maar van gekleurd glas geen wit glas.

PMD (plastic verpakkingen, metalen verpakkingen, drankenkartons)

PMD is een afkorting voor plastic verpakkingen (zoals plastic flessen, flacons, folies en zakken), metalen verpakkingen (zoals drinkblikjes, conservenblikken en deksels) en drankenkartons (zoals van sappen en zuivel). Van de ingezamelde verpakkingen worden nieuwe producten gemaakt. PMD kunt u kwijt bij het milieuperron of milieupark.

Kringloopgoederen

Afgedankte en nog bruikbare spullen kunt u veelal gratis kwijt bij de verschillende kringloopwinkels. Sommige bieden daarnaast de mogelijkheid deze spullen gratis bij u op te halen. U kunt ze ook zelf brengen. Niet bruikbare spullen kunt u naar het milieupark brengen (zie grof vuil).

Grof vuil

Grofvuil is afval dat niet in een vuilniszak past en niet meer geschikt is voor hergebruik. Denk aan een versleten bank, stoel of vloerbedekking. U kunt uw grofvuil zelf wegbrengen bij het milieupark. Ook is het mogelijk om het op te laten halen door de gemeente via de ophaaldienst van MTB. www.mtb.nl of (043) 382 44 50.

Vuurwerkresten

Afgestoken vuurwerkresten vallen onder huishoudelijk restafval. Breng vuurwerk dat niet is afgestoken naar het politiebureau. De gemeente Maastricht verstrekt gratis vuurwerkzakken. Deze zak kunt u gebruiken om uw vuurwerkresten op te ruimen. De vuurwerkzak kunt u gelijk met de restzak buiten zetten in de eerste twee weken van het nieuwe jaar. U kunt de zak ook gratis inleveren bij een van de Milieuparken. U krijgt de vuurwerkzak gratis op de volgende adressen in onze stad:

- GemeenteLoket, Mosae Forum 10
- Stadsbeheer, Ankerkade 275
- Milieuparken Beatrixhaven, Noorderbrug, Randwyck
- Hoenjet Party - Time, Burg. Cortenstraat 18
- Zena Vuurwerk, Maastrichter Brugstraat 1



Samen halen we het beste uit afval
Gemeente Maastricht

Milieuperrons

In iedere wijk staan milieuperrons met containers voor papier, glas en PMD (plastic verpakkingen, metalen verpakkingen en drankkartons).

Spelregels milieuperrons:

- Plaats geen afval naast of op de containers.
- Als een container vol is, ga dan naar een ander milieuperron of neem het mee naar huis en meld het bij de gemeente.
- U mag het milieuperron alleen gebruiken tussen 7.00 en 22.00 uur.
- Uitsluitend afval dat afkomstig is van burgers die in Maastricht woonachtig zijn mag worden aangeboden.
- Houd u aan de spelregels en voorkom een boete.

Milieuparken

De gemeenten Maastricht, Meerssen en Valkenburg aan de Geul werken samen op het gebied van afvalverwerking. Bewoners van deze gemeenten kunnen hun afval aanbieden bij vier milieuparken: Randwyck, Noorderbrug, Beatrixhaven en Valkenburg aan de Geul. www.milieuparkengeulenmaas.nl.

In de eerste helft van 2017 komt er een nieuw milieupark aan Het Rondeel. Informatie over de opening van het park volgt via www.gemeentemaastricht.nl. Het milieupark Noorderbrug wordt dan gesloten.

Toegangsregels

- Toegang uitsluitend op vertoon van uw geldige afvalpas en legitimatiebewijs.
- Betalen kan uitsluitend met de pinpas.
- Het aangeboden afval mag uitsluitend particulier huishoudelijk afval zijn afkomstig van het adres op de afvalpas.
- Afval afkomstig van bedrijven of bedrijfsmatige activiteiten wordt niet geaccepteerd. U kunt hiervoor terecht bij een commerciële afvaldienstverlener.
- Het milieupark is alleen toegankelijk voor voertuigen tot 3500 kg (rijbewijs B).
- Bied uw afval overzichtelijk en goed gescheiden aan.
- Afvalpas kwijt of nieuwe nodig? Vraag een nieuwe aan bij uw gemeente.
- Laat bij verhuizing uw afvalpas achter op het adres.

Adressen en openingstijden

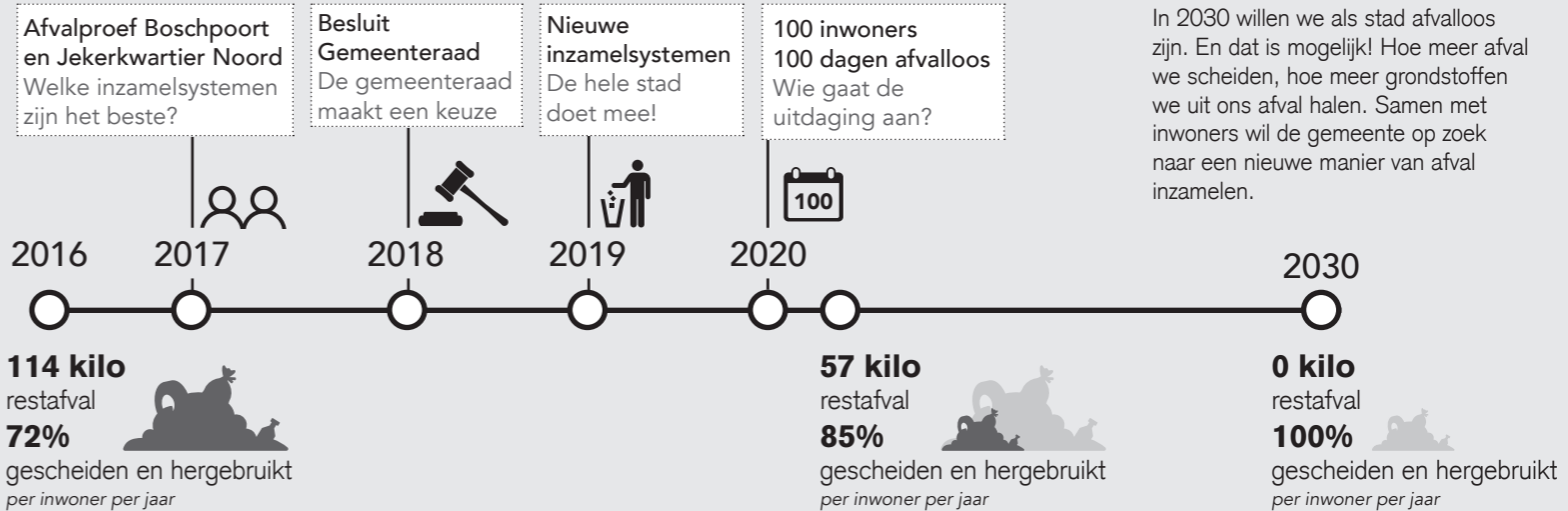
Randwyck	Watermolen 39	maandag t/m zaterdag: 10.00 - 18.00 uur, zondag gesloten
Noorderbrug	Frontensingel 1	maandag t/m zaterdag: 10.00 - 18.00 uur, zondag gesloten
Beatrixhaven	Fregatweg 32	maandag t/m zaterdag: 10.00 - 18.00 uur, zondag gesloten
Valkenburg	De Valkenberg 13	donderdag, vrijdag 13.00 - 19.00 uur, zaterdag 9.30 - 16.30 uur, zondag gesloten

De milieuparken zijn op de volgende feestdagen gesloten:

Nieuwjaarsdag 1 januari, Carnaval 27 en 28 februari, Paasmaandag 17 april, Koningsdag 27 april, Hemelvaartsdag 25 mei, Pinkstermaandag 5 juni, 2^e Kerstdag 26 december.

Tarieven 2017

Afvalsoort	Tarief	Hoeveelheid
Elektronische apparatuur (<i>afgedankte</i>)	gratis	onbeperkt
Wit en gekleurd glas	gratis	onbeperkt
Vlakglas (<i>schoon</i>)	gratis	onbeperkt
Metaal	gratis	onbeperkt
Textiel	gratis	onbeperkt
Papier en karton	gratis	onbeperkt
PMD (<i>plastic verpakkingen, metalen verpakkingen en drankkartons</i>)	gratis	onbeperkt
Grof tuinafval (<i>snoeiafval, bladeren, gras, onvervuilde boomschors</i>)	gratis	maximaal 2 m ³ per bezoek
Frituurvet	gratis	onbeperkt
Klein Chemisch Afval (<i>accu's, batterijen, etc.</i>)	gratis	onbeperkt
Afgewerkte olie	gratis	maximaal 5 liter
Asbest (<i>niet bij Noorderbrug</i>) Asbest moet verpakt zijn in stevig, luchtdicht, dubbel naad-overlappend plastic (<i>dikte minimaal 0,2 mm</i>)	gratis	maximaal 15 m ²
Huishoudelijk afval in gemeentelijke restzak	gratis	zak 25 liter: max. 3,5 kg zak 50 liter: max. 7 kg



In 2030 willen we als stad afvalloos zijn. En dat is mogelijk! Hoe meer afval we scheiden, hoe meer grondstoffen we uit ons afval halen. Samen met inwoners wil de gemeente op zoek naar een nieuwe manier van afval inzamelen.

Maastricht afvalloos 2030

www.maastrichtafvalloos.nl

Oud gereedschap (<i>“Gered Gereedschap” zamelt oud gereedschap in en schenkt dit aan derde wereld landen. www.geredgereedschap.nl.</i>)	gratis	onbeperkt
Banden (<i>auto, motor en scooter met of zonder velg</i>)	gratis	maximaal 4 per keer
Houtafval (<i>A- en B hout</i>) A-hout: schoon en onbehandeld hout. B-hout: geveerd en gelakt hout, zoals plaatmaterialen	gratis	maximaal 2 m ³ per bezoek
Gemengd steenachtig materiaal (<i>Vervuild materiaal (mergel, etc.) aanbieden bij een erkend verwerkingsbedrijf</i>)	gratis	maximaal 2 m ³ per bezoek
Schone grond (<i>Vervuilde grond aanbieden bij een erkend verwerkingsbedrijf</i>)	gratis	maximaal 2 m ³ per bezoek
Harde kunststoffen (<i>niet bij Noorderbrug</i>) (<i>plastic tuinmeubelen, plastic speelgoed, etc. dat niet vervuild is met stof, hout, ijzer etc.</i>)	gratis	onbeperkt
Gasflessen	gratis	maximaal 2 per bezoek
Matrassen (<i>alleen in Randwyck. Matrassen schoon en droog aanbieden, anders worden deze geaccepteerd als grof huishoudelijk afval met bijbehorend tarief</i>)	gratis	maximaal 2 per bezoek
Polystyreen	gratis	maximaal 1 m ³ per bezoek
Gips (<i>gips dat vervuild is met tegels of hout aanbieden bij een erkend verwerkingsbedrijf</i>)	gratis	maximaal 2 m ³ per bezoek
Huishoudelijk afval in andere afvalzak dan restzak	€ 1,50 € 3,-	Per zak 50 liter: max. 7 kg Per zak 100 liter: max. 14 kg
Groente-, Fruit- en Tuinafval (GFT)	€ 1,50 € 3,-	zak 50 liter: max. 7 kg zak 100 liter: max. 14 kg
Grof huishoudelijk afval	€ 6,50 € 13,- € 26,- € 39,- € 52,-	0 t/m 0,25 m ³ meer dan 0,25 t/m 0,5 m ³ meer dan 0,5 t/m 1 m ³ meer dan 1 t/m 1,5 m ³ meer dan 1,5 t/m 2 m ³ max. 2 m ³ per bezoek
Grof tuinafval hooi, stro, riet en bamboe worden geaccepteerd als grof huishoudelijk afval	€ 6,50 € 13,- € 26,- € 39,- € 52,-	0 t/m 0,25 m ³ meer dan 0,25 t/m 0,5 m ³ meer dan 0,5 t/m 1 m ³ meer dan 1 t/m 1,5 m ³ meer dan 1,5 t/m 2 m ³ max. 2 m ³ per bezoek
Dakleer	€ 6,50 € 13,00	0 t/m 0,25 m ³ meer dan 0,25 t/m 0,5 m ³ max. 0,5 m ³ per bezoek
C-hout: Geïmpregneerd hout, hout dat verontreinigd is door bijv. dakleer, plastic, stof, etc. hout dat rot is of beschimmeld, hout dat plaatmateriaal of ijzeren delen bevat anders dan schroeven of spijkers, bielzen, tuinschuttingen	€ 6,50 € 13,- € 26,- € 39,- € 52,-	0 t/m 0,25 m ³ meer dan 0,25 t/m 0,5 m ³ meer dan 0,5 t/m 1 m ³ meer dan 1 t/m 1,5 m ³ meer dan 1,5 t/m 2 m ³ max. 2 m ³ per bezoek

Aansprakelijkheid

De informatie en tarieven in deze afvalkalender zijn onder voorbehoud van wijzigingen en spelfouten. Hoewel de informatie in deze afvalkalender met de uiterste zorg is samengesteld en de gemeente deze informatie steeds zo actueel, volledig en nauwkeurig mogelijk probeert te houden, kunnen aan dit document geen rechten worden ontleend. Tarieven kunnen aan verandering onderhevig zijn. Voor de volledige tekst en afspraken rondom het aanbieden van afval verwijzen wij naar het actuele Uitvoeringsbesluit Afvalstoffenverordening Maastricht en de Afvalstoffenverordening Maastricht op www.gemeentemaastricht.nl/afvalbeleid. Voor de actuele tarieven verwijzen we naar www.milieuparkengeulenmaas.nl.