



Klankbordgroep Afvalproef

Boschpoort hoogbouw en laagbouw



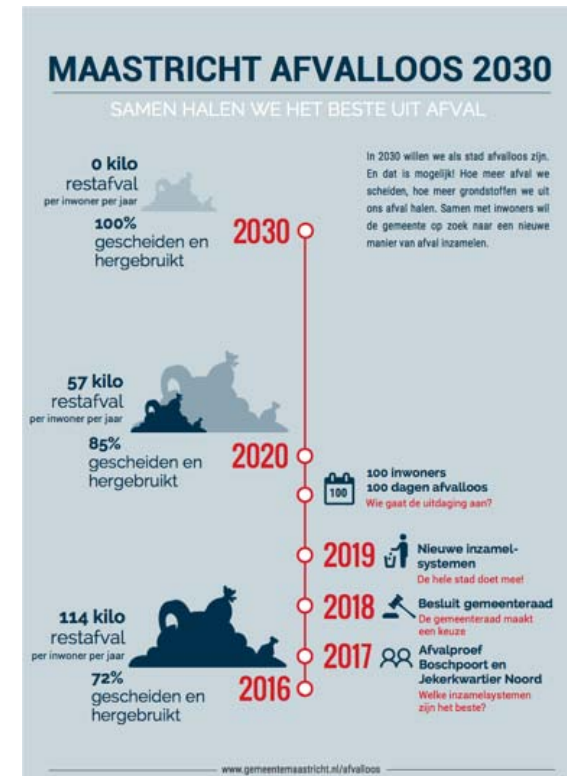
Yvette Marijnissen
14 november 2017



Gemeente Maastricht

Agenda

1. Welkom
2. Vervolg afvalproef
3. Bedankt! *namens wethouder*



Vervolg afvalproef



Kader

MAASTRICHT AFVALLOOS 2030

SAMEN HALEN WE HET BESTE UIT AFVAL

0 kilo
restafval
per inwoner per jaar

100%
gescheiden en
hergebruikt

2030

In 2030 willen we als stad afvalloos zijn. En dat is mogelijk! Hoe meer afval we scheiden, hoe meer grondstoffen we uit ons afval halen. Samen met inwoners wil de gemeente op zoek naar een nieuwe manier van afval inzamelen.


57 kilo
restafval
per inwoner per jaar

85%
gescheiden en
hergebruikt

2020

100 inwoners
100 dagen afvalloos
Wie gaat de uitdaging aan?

2019  **Nieuwe inzamel-systemen**
De hele stad doet mee!

2018  **Besluit gemeenteraad**
De gemeenteraad maakt een besluit.

114 kilo
restafval
per inwoner per jaar

72%
gescheiden en
hergebruikt

2016

2017  **Afvalproef Boschpoort en Jekerkwartier Noord**
Welke inzamelssystemen zijn het beste?





den en
uikt

2016



2019



**Nieuwe inzamel-
systemen**

De hele stad doet mee!



2018



Besluit gemeenteraad

De gemeenteraad maakt
een keuze



2017



**Afvalproef
Boschpoort en
Jekerkwartier Noord**

Welke inzamelsystemen
zijn het beste?



www.gemeentemaastricht.nl/afvalloos



Gemeente Maastricht

Vervolg afvalproef

Korte termijn

- Inzameling terug naar situatie voor de proef
- Wat te doen met de groene emmers?
- Communicatie alle wijkbewoners

Middellange termijn

- Eindevaluatie
- Advies aan raad



Inzameling terug naar voor de proef

U kunt gratis blijven scheiden

- Etensoverblijfselen en planten/bloemen-afval
- Textiel
- Kleine elektrische apparaten

Niet-gratis

- Fijn restafval (incl. Luiers en incontinentiemateriaal) in rood-witte zak
- Grof huishoudelijk Afval op milieupark



Inzameling terug naar voor de proef

U kunt gratis blijven scheiden

- Etensoverblijfselen en Tuinafval
- Textiel
- Kleine elektrische apparaten

Niet-gratis

- Fijn restafval (incl. Luiers en incontinentiemateriaal) in rood-witte zak
- Grof huishoudelijk Afval op milieupark (avondopenstelling Rondeel vervalt)



Wat te doen met de groene emmers?

- Hoogbouw:
 - emmer voor etensresten: **houden**
 - emmer voor luiers/inco: mag ingeleverd worden, hoeft niet.
- Laagbouw
 - emmer voor etensresten: mag ingeleverd worden, hoeft niet.
 - emmer voor luiers/inco: mag ingeleverd worden, hoeft niet.



Communicatie alle wijkbewoners

- Nieuwsbrief thuis in de bus (recent bezorgd)
- Inloopavond (straks)
- Enquête voor eindevaluatie (2e helft nov)
- Herinnering einde proef op social media en op www.afvalloosmaastricht.nl (2^e helft nov)
- Borden milieuperrons (1 dec)
- **Suggesties vanuit Klankborggroep?**



Eindevaluatie

- **Eindevaluatierapport (voorjaar 2018)**
 - Inzamelcijfers
 - Kosten
 - Tevredenheid
 - Werkgelegenheid
- **Terugkoppeling uitkomst aan bewoners**
 - Via nieuwbrief huis-aan-huis na carnaval



Advies aan raad

- Op basis van uitkomst evaluatie
- Terugkoppeling advies aan raad en uiteindelijke beslissing raad aan bewoners via nieuwsbrief huis-aan-huis



BEDANKT!



Meer informatie?

www.afvalloosmaastricht.nl

Of mail naar: afvalloos@maastricht.nl



Gemeente Maastricht