



# Mediaonderzoek 2018

Onderzoek naar mediagebruik inwoners gemeente Maastricht

Rapportage



Gemeente Maastricht

28 februari 2019

# Inhoudsopgave

<b>INLEIDING</b>	3
<b>SAMENVATTING</b>	4-5
<b>RESULTATEN</b>	
1    Profiel respondenten	7-8
2    Bereikscores	
2.1    Online kanalen	10-11
2.2    Regionale media	12-13
2.3    Lokale media	14-20
2.4    Magazines	21
3    Belangrijkste nieuwsmedia	23
<b>ONDERZOEKSAANPAK</b>	24
<b>BIJLAGEN</b>	
Tabellen	



# Inleiding

## Achtergrond

De gemeente Maastricht stemt de manier van berichtgeving af op het mediagebruik van haar inwoners. Een afgewogen middelenmix is daarbij belangrijk, om zo met de beschikbare middelen een maximaal bereik te realiseren.

Omdat het medialandschap continu in beweging is, laat de gemeente elk jaar de mediaconsumptie van haar inwoners in kaart brengen.

Het onderzoek is een coproductie van de teams Communicatie en Onderzoek & Statistiek.

## Onderzoeksvragen

Het onderzoek richt zich op het beantwoorden van de volgende onderzoeksvragen:

1. Welke media consumeren inwoners van Maastricht?
2. Met welke frequentie consumeren de inwoners van Maastricht deze media?

De antwoorden op deze vragen geven inzicht in het mediagebruik van alle inwoners van Maastricht.

## Leeswijzer

Tussen 9 november en 12 december 2018 hebben 3.335 inwoners een online of papieren vragenlijst ingevuld. Dit rapport geeft een beeld van de mediaconsumptie van inwoners van Maastricht. Om een beeld te geven van hoe zich dit ontwikkelt, wordt het huidige mediagebruik afgezet tegen de uitkomsten van 2016 en 2017.

De tabellen en grafieken in deze rapportage tonen de uitkomsten in hele procenten. De rapportage begint met een samenvatting van belangrijkste bevindingen.

Er is ook een analyse uitgevoerd naar verschillen in mediagebruik tussen subgroepen. De resultaten hiervan zijn verwerkt in een [interactief dashboard](#).



# Samenvatting

## Onderzoek mediagebruik

De gemeente Maastricht laat elk jaar de mediaconsumptie van haar inwoners in kaart brengen. Tussen 9 november en 12 december 2018 hebben in totaal 3.335 inwoners meegedaan door het invullen van een online of een papieren vragenlijst. Hieronder staan de meest in het oog springende resultaten samengevat.

## Toename gebruik Instagram zet door

E-mail, WhatsApp en Facebook zijn nog altijd de meest gebruikte online kanalen: 9 op de 10 inwoners checkt dagelijks hun e-mail, 8 op de 10 gebruikt elke dag WhatsApp en twee derde is dagelijks actief op Facebook. Instagram laat een sterke toename in gebruik zien: 11% meer dagelijkse gebruikers dan in 2016 en 8% meer dan in 2017.

## Helft inwoners wekelijks te vinden op websites 1Limburg of Limburger

De websites van 1Limburg en De Limburger zijn de meest frequent gebruikte regionale media: de helft van de inwoners van Maastricht raadpleegt deze sites wekelijks. 1 op de 3 inwoners kijkt wekelijks naar L1. Van de lokale media wordt VIA Maastricht het meest frequent bekeken: 4 op de 10 inwoners leest de huis-aan-huiskrant wekelijks. TV Maastricht, buurtbladen en rtvmaastricht.nl bereiken in een doorsnee week een kwart tot een derde deel.

## VIA Maastricht bij 1 op 5 ten onrechte niet bezorgd

Ruim een kwart van de inwoners geeft aan dat zij elke week de gemeenteberichten in VIA Maastricht lezen. Het niet-lezen van de gemeentelijke informatiepagina lijkt voor een groot deel te worden veroorzaakt door het niet-ontvangen van VIA Maastricht: 1 op de 5 inwoners zegt dat zij geen NEE/NEE-sticker hebben en dat VIA Maastricht toch nooit wordt bezorgd.



# Samenvatting

## Een kwart heeft wel eens gekeken naar Lopende Zaken of Thuis in Maastricht

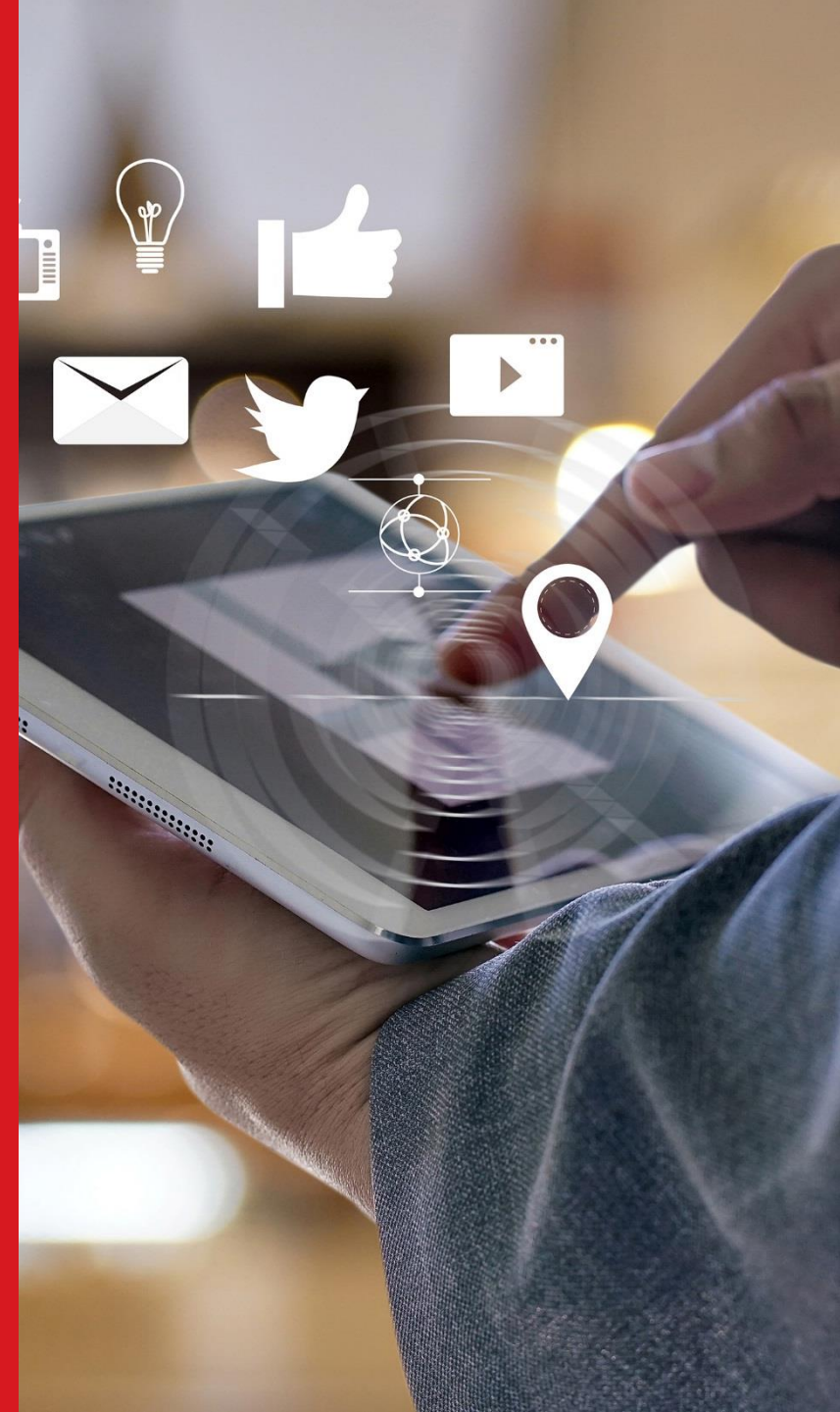
55% van de inwoners is bekend met het 2-wekelijks programma Lopende Zaken van TV Maastricht, 27% heeft er wel eens naar gekeken. 50% heeft wel eens gehoord van het platform Thuis in Maastricht, een kwart heeft de website of Facebook-pagina van Thuis in Maastricht wel eens geraadpleegd.

## Limburger en 1Limburg belangrijkste nieuwsbronnen

Op de vraag naar de belangrijkste bronnen voor nieuws uit Maastricht, wordt De Limburger wordt het vaakst genoemd: 2 op de 3 inwoners noemt de website, de app en/of het dagblad bij de belangrijkste bronnen. De website en/of de app van 1Limburg worden door bij de helft genoemd. Hierna volgen de lokale media VIA Maastricht, L1 TV en TV Maastricht.



# 1 Profil respondenten



# 1 Profiel respondententen

De populatie van het onderzoek wordt gevormd door ruim 106.000 inwoners van 18 jaar en ouder. Het onderzoek is onder de aandacht gebracht via een campagne op social media (Facebook en digitale nieuwsbrief). Daarnaast is het MaastrichtForum benaderd en zijn er papieren vragenlijsten verspreid onder een selectie uit de Basisregistratie Personen (BRP).

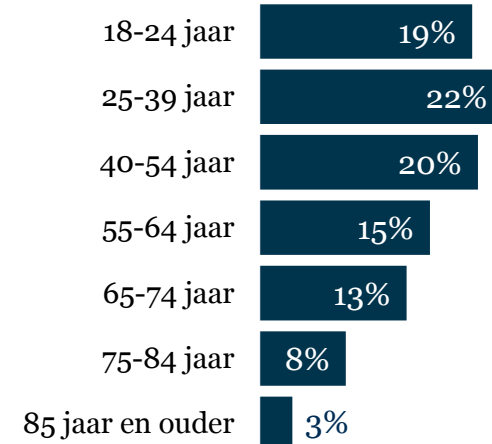
3.335 inwoners hebben de vragenlijst ingevuld. De steekproef is getoetst op representativiteit met leeftijd en wijk als criteria (meer informatie omtrent respons en weging staat in de Onderzoeksaanpak).

De figuren hiernaast tonen het profiel van de respondententen:

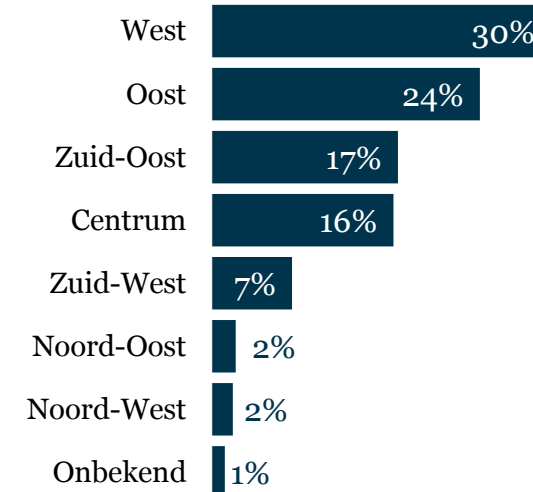
- bijna een kwart van de respondententen zit in de categorie 25-39 jaar, 1 op de 5 is jonger dan 25 jaar en een vergelijkbaar aandeel is 65+;
- de gemiddelde leeftijd ligt op 47 jaar;
- de wijken West en Oost zijn het meest vertegenwoordigd, gevolgd door Zuid-Oost en Centrum;



## Leeftijd



## Wijk



# 1 Profiel respondententen

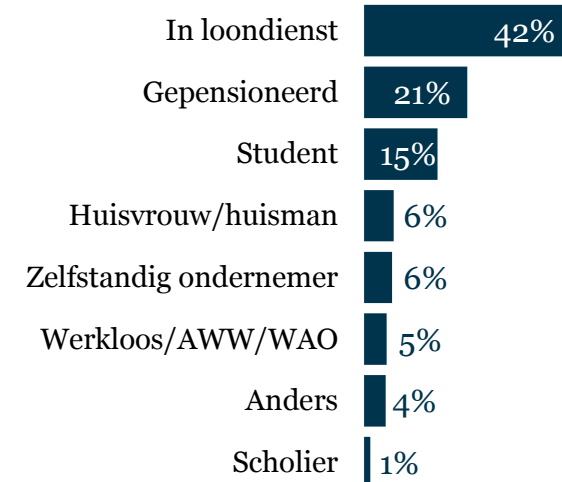
- 4 op de 10 respondententen is werkzaam in loondienst, 1 op de 5 is gepensioneerd en 15% is student;
- het gros heeft een Nederlandse achtergrond (beide ouders in Nederland geboren), 6% valt onder de categorie 2e generatie migratieachtergrond (zelf in Nederland geboren en ten minste één ouder in het buitenland).

Dit rapport geeft een beschrijving van de mediaconsumptie van de 'gemiddelde' inwoner van de gemeente Maastricht en hoe zich dit ontwikkelt.

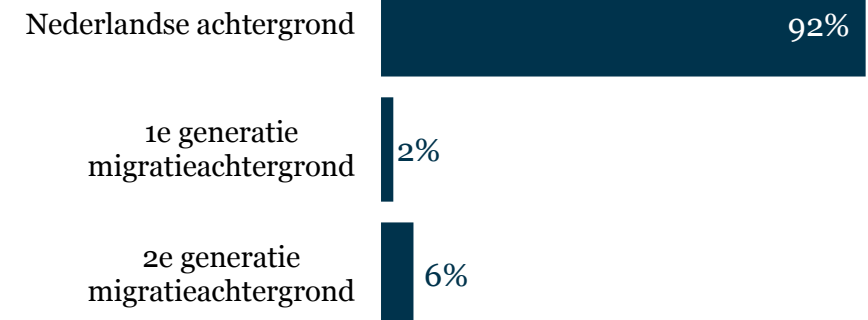
Er is ook een analyse uitgevoerd naar verschillen in mediagebruik tussen de in dit hoofdstuk beschreven subgroepen. De resultaten hiervan zijn verwerkt in een [interactief dashboard](#).



## Bezigheid



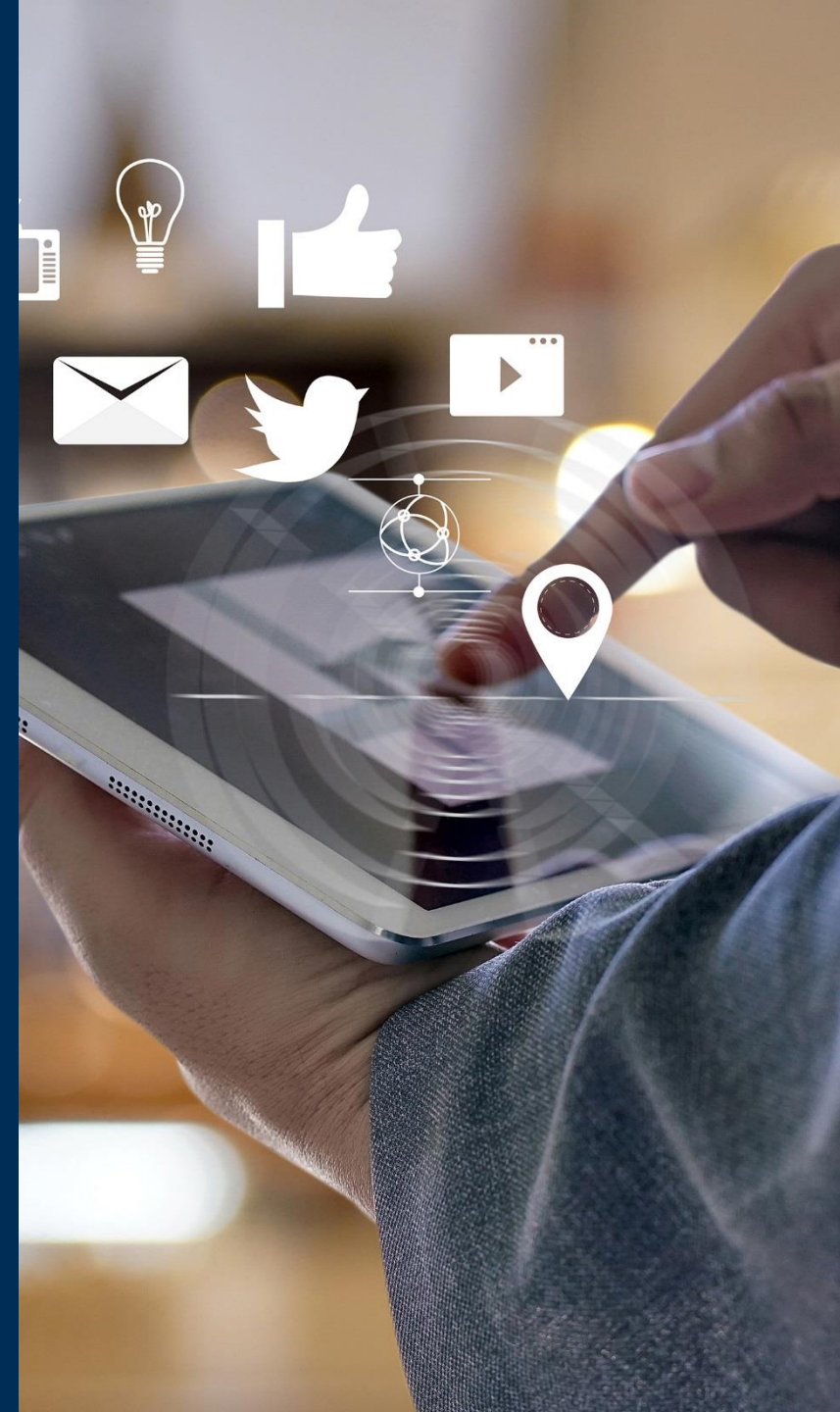
## Herkomst





2

# Bereikscores



## 2.1 Online kanalen

De figuur hiernaast toont de ontwikkeling van het gebruik van online kanalen:

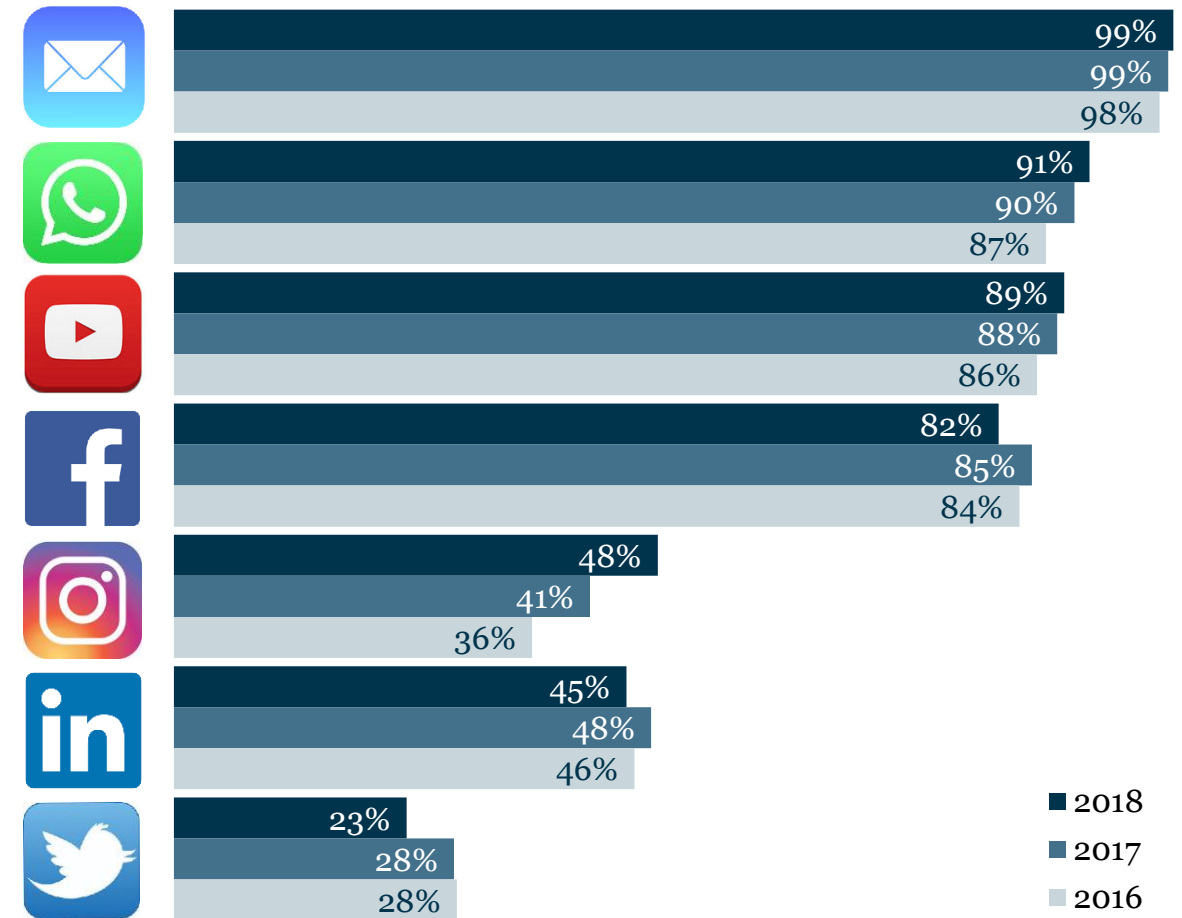
- E-mail, WhatsApp, YouTube en Facebook trekken nog altijd de meeste gebruikers. Alle inwoners raadplegen e-mail, 9 op de 10 gebruiken WhatsApp en YouTube en 8 op de 10 is te vinden op Facebook;
- op enige afstand volgen Instagram en LinkedIn, die beide door bijna de helft gebruikt worden;
- 1 op de 4 inwoners geeft aan dat zij wel eens gebruiken maken van Twitter;
- Instagram laat een sterke toename in gebruik zien (12% meer gebruikers dan in 2016).

Aantal bereikte personen per jaar:

- E-mail	: 105.800
- WhatsApp	: 96.900
- YouTube	: 93.900
- Facebook	: 87.200
- Instagram	: 51.000
- LinkedIn	: 47.700
- Twitter	: 24.500.



### Jaarbereik (minimaal een paar keer per jaar bekeken)



## 2.1 Online kanalen

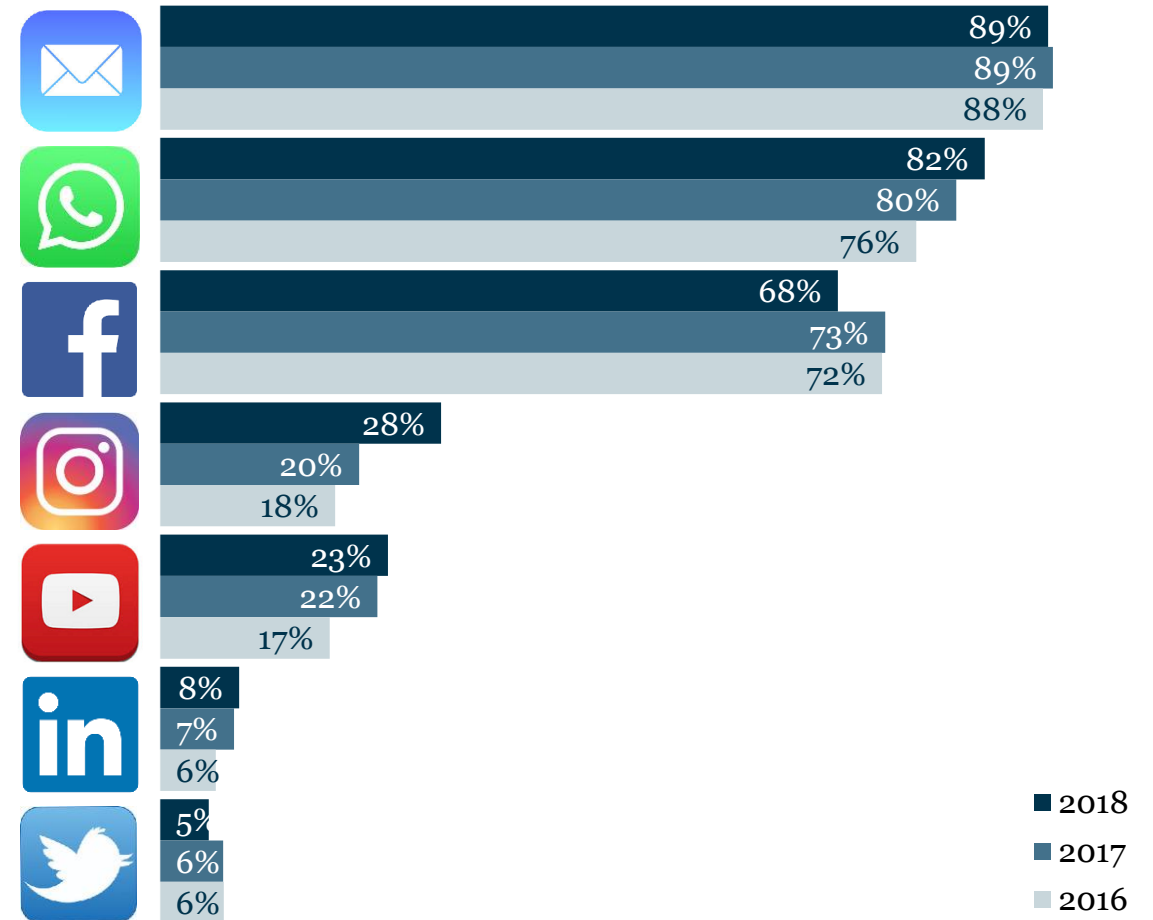
Lichten we het dagelijkse bereik eruit, dan blijkt dat:

- 9 op de 10 inwoners dagelijks hun e-mail checkt;
- 8 op de 10 elke dag WhatsApp gebruikt;
- twee derde dagelijks actief is op Facebook;
- Instagram ook in het dagelijks gebruik een sterke toename laat zien (11% meer dagelijkse gebruikers dan in 2016 en 85 meer dan in 2017).

Aantal bereikte personen per dag:

- E-mail	: 94.500
- WhatsApp	: 87.700
- Facebook	: 72.000
- Instagram	: 29.800
- YouTube	: 24.200
- LinkedIn	: 8.400
- Twitter	: 5.200.

### Dagbereik (dagelijks bekeken)



## 2.2 Regionale media

Nevenstaande figuur over het gebruik van regionale nieuwsmedia laat zien dat:

- L1TV en de websites van 1Limburg en De Limburger op jaarbasis het grootste bereik hebben, namelijk drie kwart van alle inwoners van Maastricht;
- de apps van 1Limburg en De Limburger door 1 op de 3 inwoners wordt geraadpleegd (nagenoeg allemaal gebruikers van bijbehorende websites);
- het bereik van Dagblad De Limburger lijkt af te nemen\*\* en duidt op een verschuiving van papieren lezers naar online.

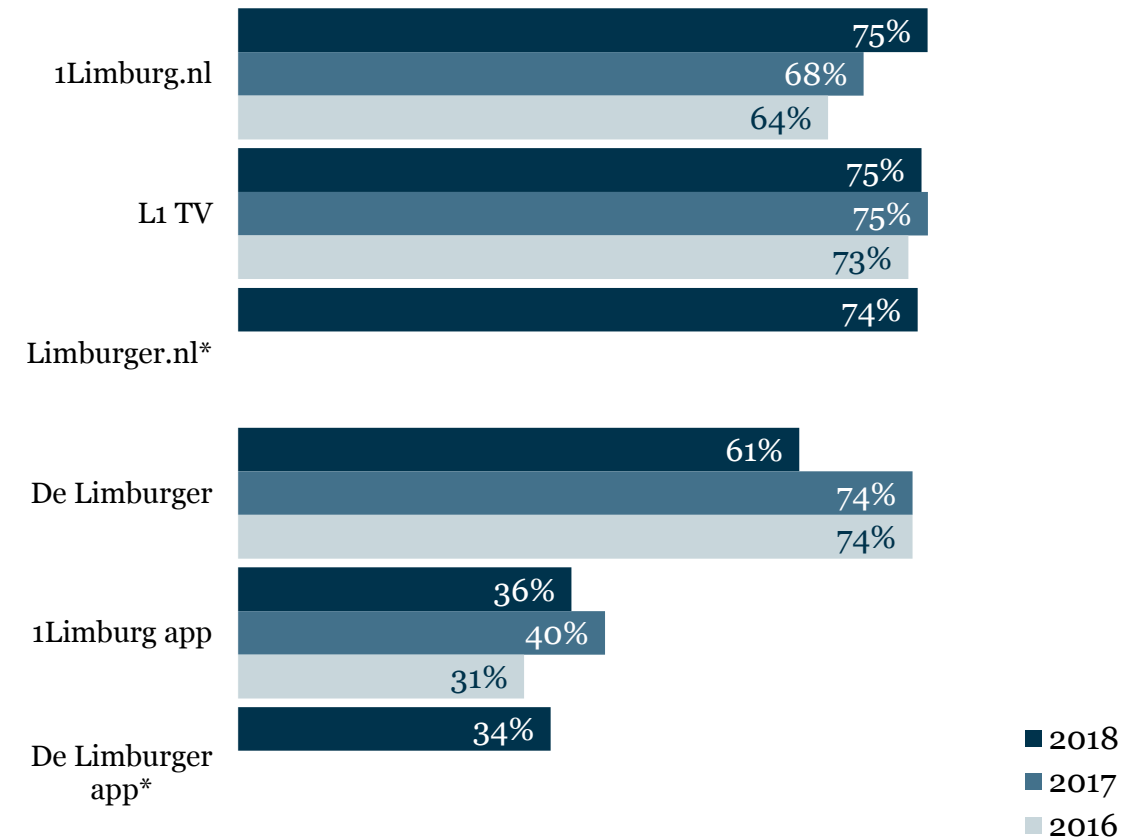
Aantal bereikte personen per jaar:

- 1Limburg.nl	: 79.900
- L1TV	: 79.300
- Limburger.nl	: 78.800
- De Limburger	: 65.000
- 1Limburg app	: 38.700
- Limburger app	: 36.300.



\*\* De afname in bereik kan mede worden veroorzaakt door een aanpassing van de antwoordschalen: 'zelden' is vervangen door 'paar keer per jaar'.

### Jaarbereik (minimaal een paar keer per jaar bekeken)



\* In voorgaande jaren niet apart gemeten

## 2.2 Regionale media

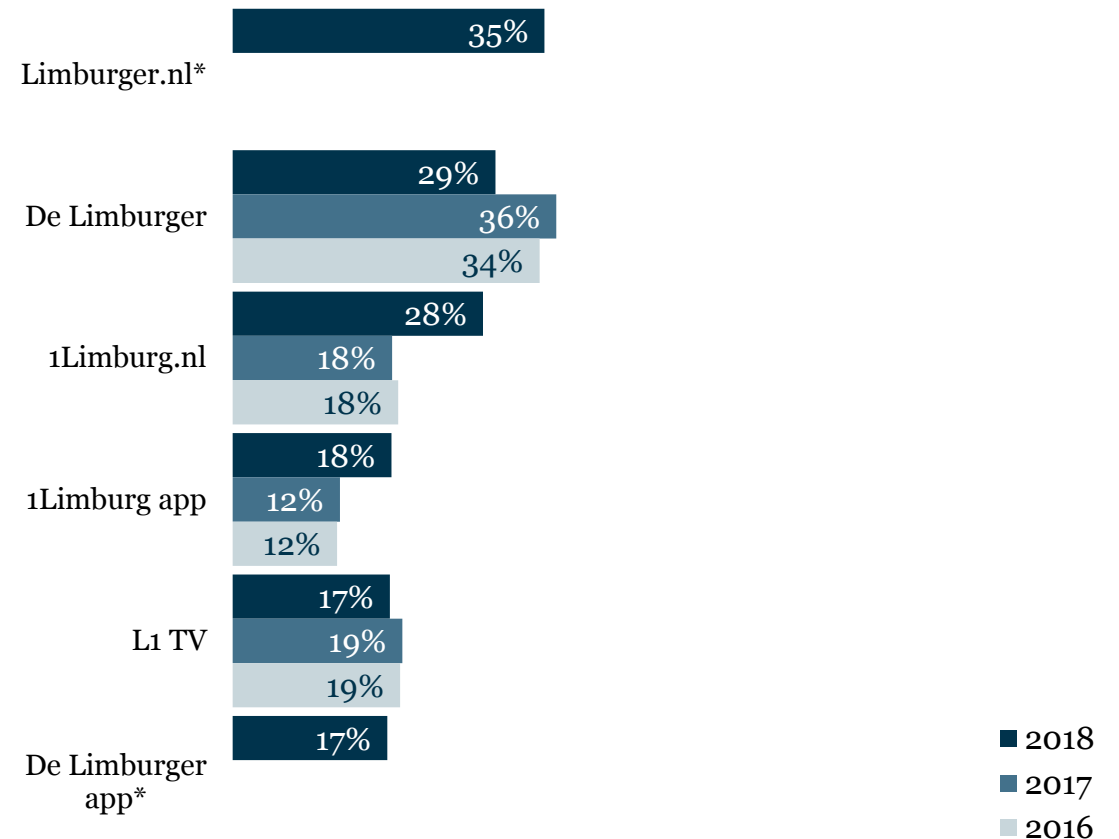
Kijken we naar het dagelijkse bereik, dan blijkt dat:

- de website van De Limburger het meest frequent worden geraadpleegd, namelijk door een derde van de inwoners van Maastricht;
- 29% dagelijks De Limburger leest;
- het bereik van Dagblad De Limburger lijkt af te nemen ten faveure van de website van De Limburger.

Aantal bereikte personen per dag:

- Limburger.nl : 36.700
- De Limburger : 30.900
- 1Limburg.nl : 29.400
- 1Limburg app : 18.700
- L1TV : 18.600
- Limburger app : 18.200.

### Dagbereik (minimaal 1 keer per dag bekeken)



\* In voorgaande jaren niet apart gemeten



## 2.3 Lokale media

De figuur hiernaast gaat over het gebruik van lokale nieuwsmedia:

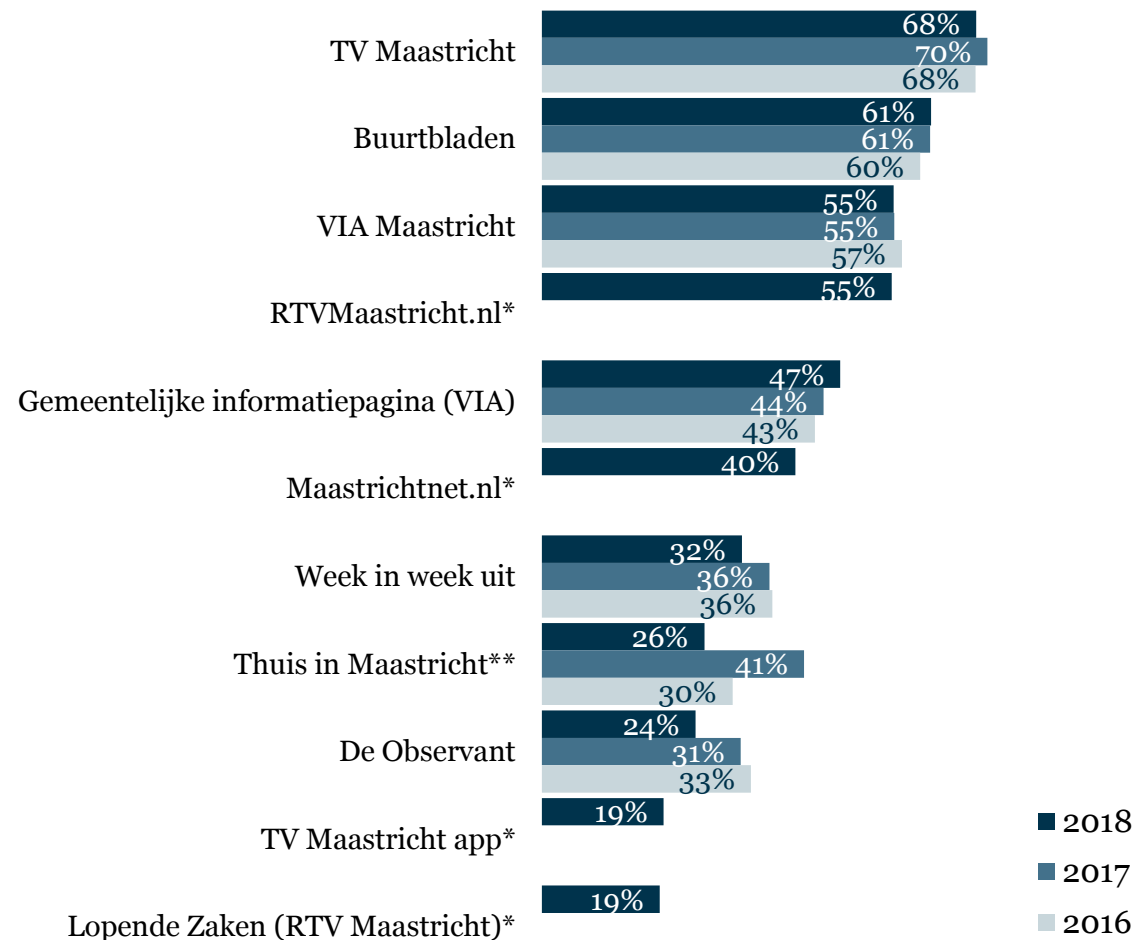
- op jaarbasis bereikt TVMaastricht de meeste inwoners (2 op de 3), gevolgd door lokale buurtbladen, VIAMaastricht en rtvmaastricht.nl;
- bijna de helft van de inwoners bekijkt de gemeentelijke informatiepagina in VIA Maastricht wel eens, Thuis in Maastricht wordt door een kwart geraadpleegd;
- de lokale weekbladen laten allemaal een (lichte) afname in bereik zien.

Aantal bereikte personen per jaar:

- TV Maastricht	: 72.600
- Buurtbladen	: 65.000
- VIA Maastricht	: 58.700
- RTVMaastricht.nl	: 58.300
- Gemeentelijke informatiepagina	: 49.800
- Maastrichtnet.nl	: 42.300
- Week in week uit	: 33.300
- Thuis in Maastricht	: 27.100
- De Observant	: 25.600
- TV Maastricht app	: 20.400
- Lopende Zaken (RTVMaastricht)	: 19.700.



### Jaarbereik (minimaal een paar keer per jaar bekeken)



\* In voorgaande jaren niet apart gemeten

\*\* In 2017 is er met andere antwoordcategorieën gewerkt en is 'zelden' ook in het jaarbereik meegeteld

## 2.3 Lokale media

Het wekelijkse bereik laat zien dat:

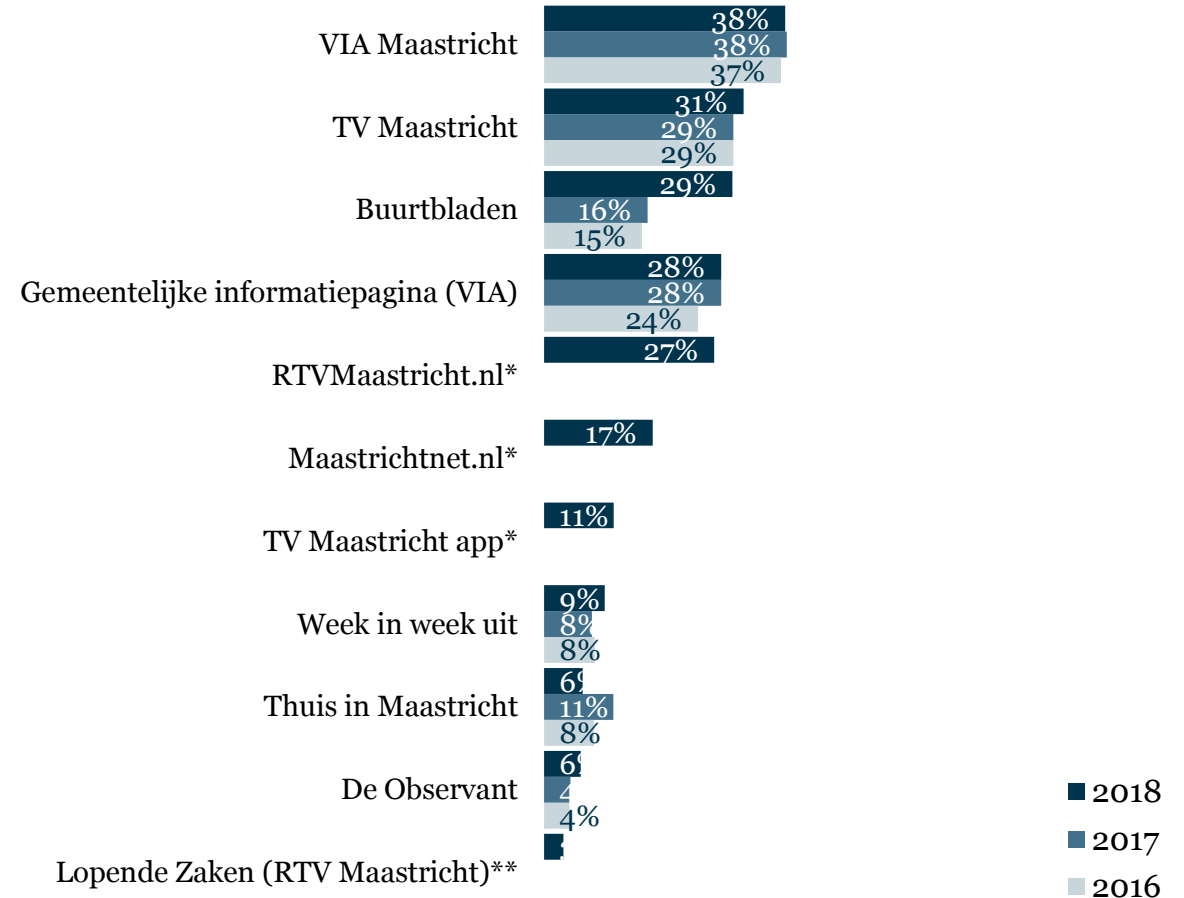
- huis-aan-huiskrant VIA Maastricht het meest frequent bekeken wordt (4 op de 10 inwoners leest het wekelijks);
- TV Maastricht, buurtbladen en rtvmaastricht.nl in een doorsnee week een kwart tot een derde van de inwoners bereiken;
- buurtbladen frequenter lijken te worden gelezen dan 2 jaar geleden\*\*\*.

Aantal bereikte personen per week:

- VIA Maastricht	: 39.800
- TV Maastricht	: 33.000
- Buurtbladen	: 31.100
- Gemeentelijke informatiepagina	: 29.200
- RTVMaastricht.nl	: 28.100
- Maastrichtnet.nl	: 18.000
- TV Maastricht app	: 11.600
- Week in week uit	: 10.100
- Thuis in Maastricht	: 6.400
- De Observant	: 6.100
- Lopende Zaken (RTVMaastricht)	: 3.300.

\*\*\* De toename in bereik kan mede worden veroorzaakt door een aanpassing van de antwoordschalen: naast 'elke uitgave' is de categorie 'minimaal 1x per week' toegevoegd.

### Weekbereik (minimaal 1 keer per week bekeken)



\* In voorgaande jaren niet apart gemeten

\*\* Minimaal 1x per 2 weken (na elke Raadsvergadering)



## 2.3 Lokale media

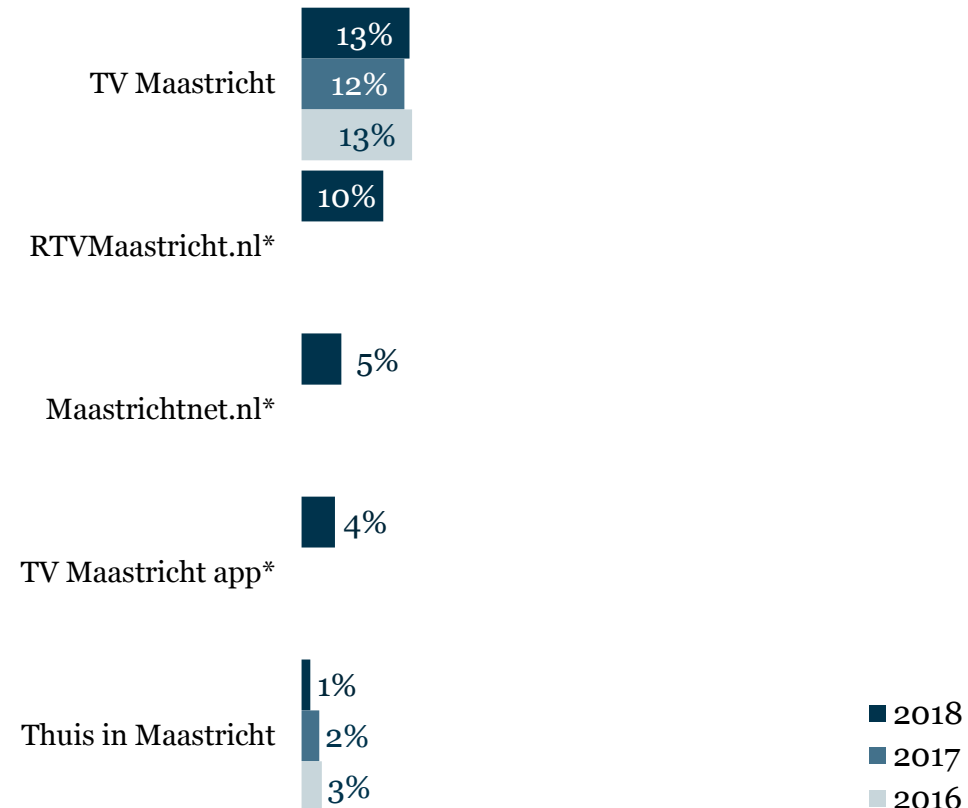
Het dagelijkse bereik laat zien dat:

- TV Maastricht door 13% dagelijks wordt bekeken;
- 1 op de 10 inwoners dagelijks rtvmaastricht.nl bezoekt.

Aantal bereikte personen per dag:

- TV Maastricht	: 13.400
- RTVMaastricht.nl	: 10.400
- Maastrichtnet.nl	: 5.100
- TV Maastricht app	: 4.300
- Thuis in Maastricht	: 1.200.

### Dagbereik (minimaal 1 keer per dag bekeken)



\* In voorgaande jaren niet apart gemeten





## 2.3 Lokale media

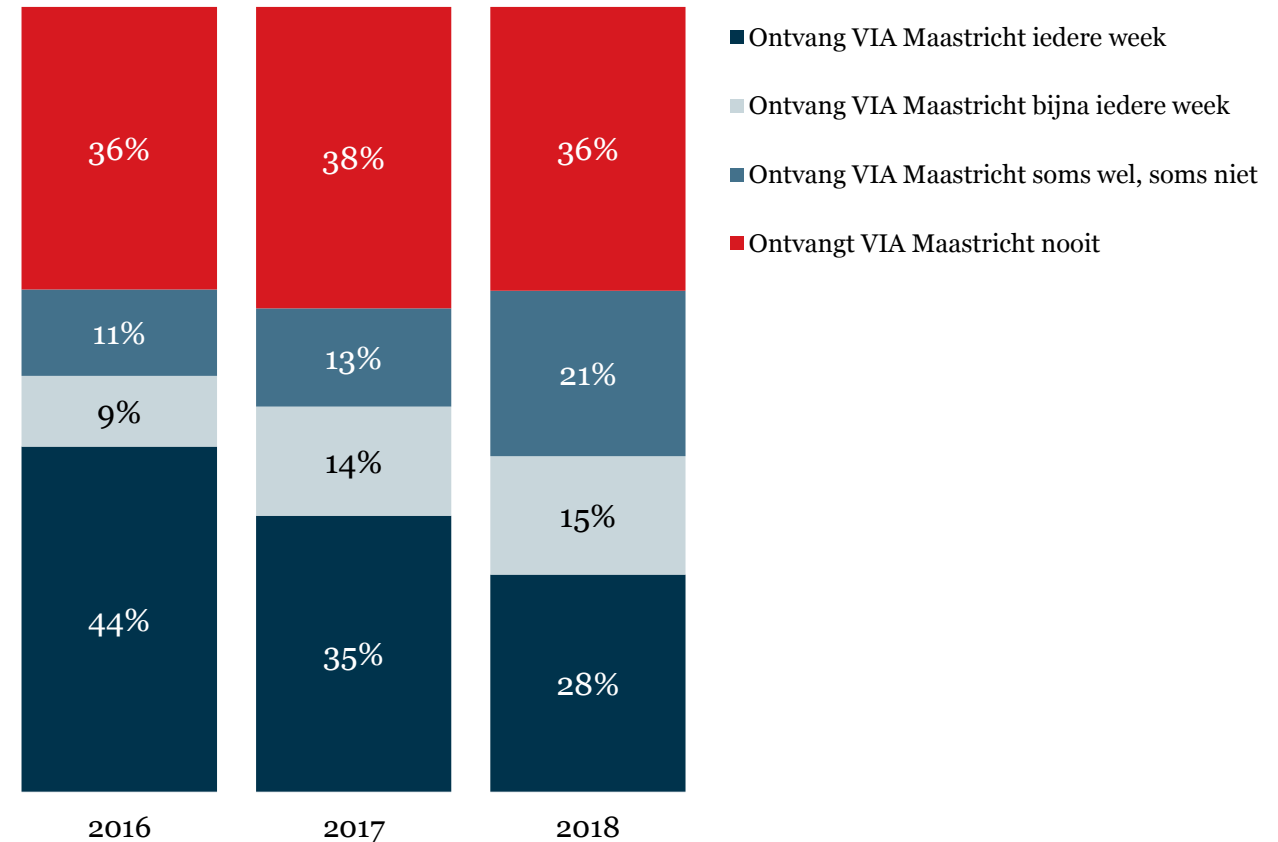
De figuur hiernaast toont de ontvangsfrequentie van VIA Maastricht\*:

- net als in 2016 geeft 64% van de inwoners aan dat huis-aan-huiskrant VIA Maastricht wel eens op hun deurmat valt;
- het aandeel dat VIA Maastricht elke week zegt te ontvangen, is afgenomen van 44% in 2016 en 35% in 2017 naar 28% nu;
- van de 36% die VIA Maastricht nooit ontvangt, heeft 43% een NEE/NEE-sticker op de brievenbus. Voor de overige 57% geldt dat niet en wordt VIA Maastricht dus ten onrechte niet bezorgd;
- uitgedrukt op de totale populatie geldt voor 1 op de 5 inwoners dat zij geen NEE/NEE-sticker hebben en dat VIA Maastricht toch nooit wordt bezorgd.

Aantal personen met brievenbussticker:

- NEE/NEE-sticker : 19.300 (=18%)
- JA/NEE-sticker : 16.100 (=15%).

### Ontvangsfrequentie VIA Maastricht



\* Het gaat hier om inschattingen. Het meten van (niet-)bezorging vraagt om een andere methodiek en was niet het primaire doel van dit onderzoek.

## 2.3 Lokale media

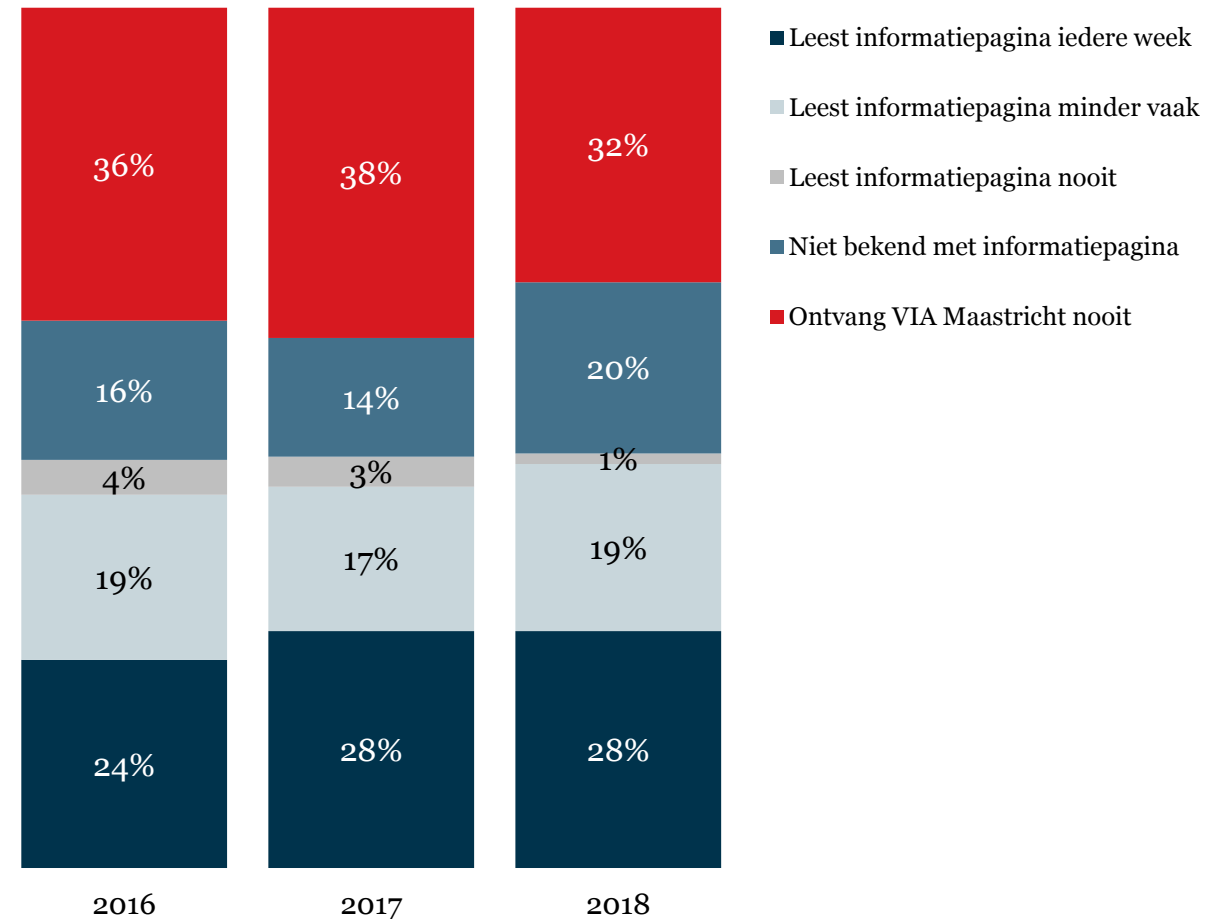
De figuur hiernaast leert ons dat:

- de gemeentelijke informatiepagina in VIA Maastricht door bijna de helft van de inwoners wel eens wordt gelezen (47%), wat 4% meer is dan in 2016 en 3% meer dan vorig jaar;
- ruim een kwart van de inwoners de gemeenteberichten elke week lezen (28%);
- het niet-lezen meer wordt veroorzaakt door het niet-ontvangen van VIA Maastricht dan door onbekendheid met de gemeentepagina.

In absolute aantallen wordt de gemeentelijke informatiepagina in VIA Maastricht wekelijks door zo'n 29.200 personen gelezen.

Het aandeel dat aangeeft VIA Maastricht nooit te ontvangen, ligt lager dan we hiervoor zagen. Dat komt omdat een deel van de inwoners VIA Maastricht niet thuis ontvangt, maar op een andere plek met de gemeentepagina in aanraking komt (bijv. bij familie of vrienden, in de wachtkamer of op het werk).

### Gemeentelijke informatiepagina



## 2.3 Lokale media

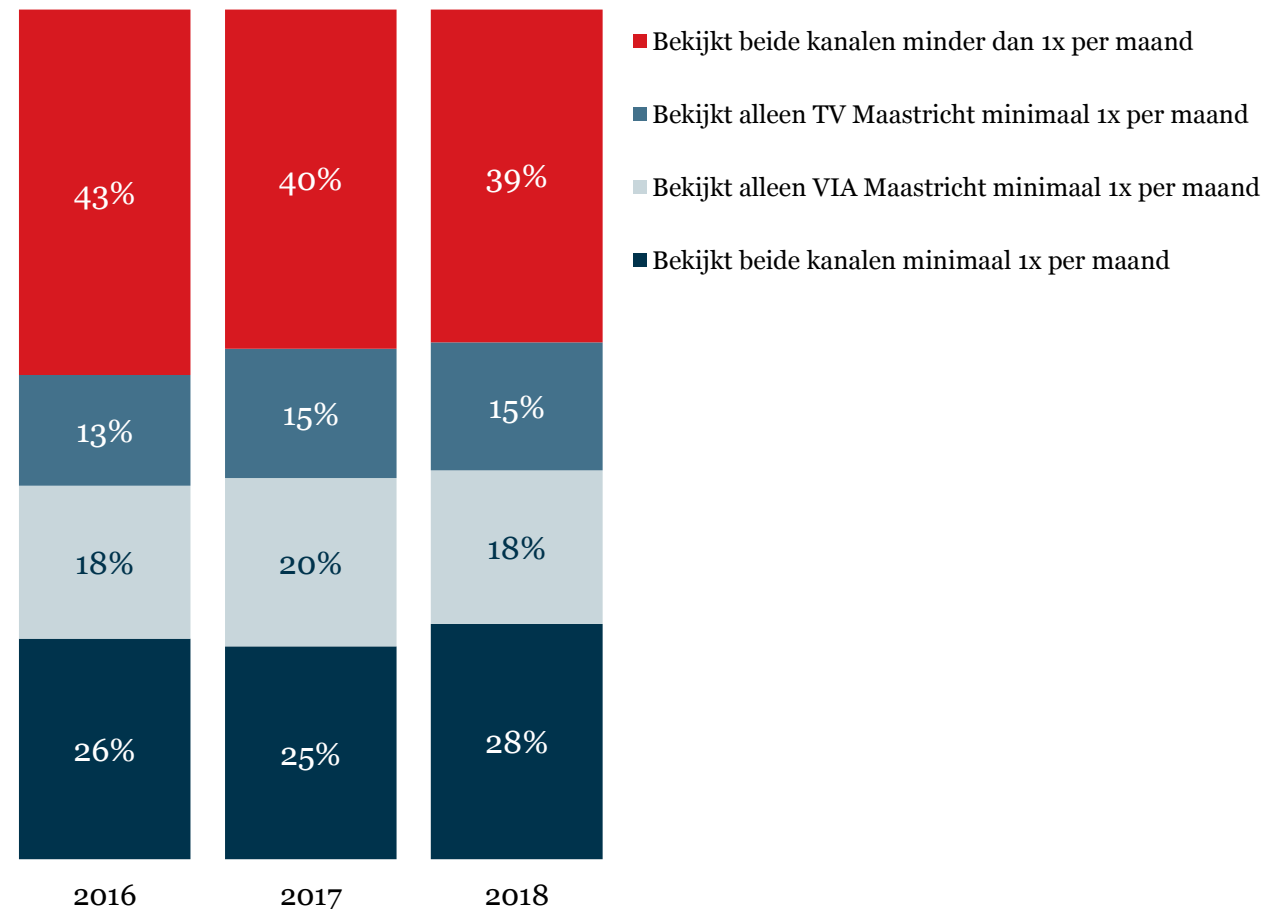
Deze grafiek toont het bereik van weekkrant VIA Maastricht en tv-zender TV Maastricht:

- 6 op de 10 inwoners komt maandelijks in aanraking met VIA Maastricht en/of TV Maastricht;
- voor 28% geldt dat zij beide kanalen minimaal 1x per maand raadplegen (=doublurebereik);
- bij 18% geldt dit alleen voor VIA Maastricht en bij 15% alleen voor TV Maastricht (=exclusief bereik).

Aantal bereikte personen per maand:

- VIA Maastricht en TV Maastricht	: 29.500
- alleen VIA Maastricht	: 19.800
- alleen TV Maastricht	: 15.300
- geen van beide	: 41.400

### VIA Maastricht en TV Maastricht



## 2.3 Lokale media

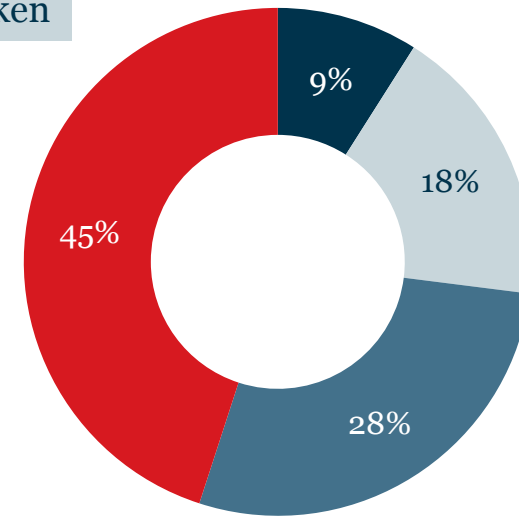
Deze pagina behandelt het gebruik van het programma Lopende Zaken van RTV Maastricht en het online bewonersplatform Thuis in Maastricht:

- 55% is bekend met het 2-wekelijks programma Lopende Zaken, 27% heeft er wel eens naar gekeken (19% op TV Maastricht, 4% op rtvmaastricht.nl en 4% via beide kanalen);
- 50% heeft wel eens gehoord van het platform Thuis in Maastricht, een kwart heeft de website of Facebook-pagina wel eens geraadpleegd.

Aantal bereikte personen per maand:

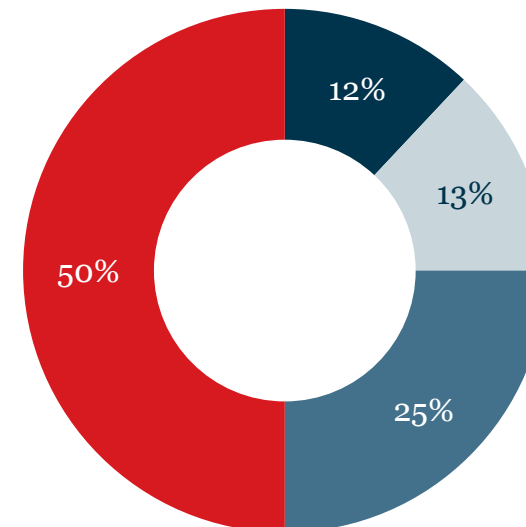
- Lopende zaken : 9.400
- Thuis in Maastricht : 13.300.

Lopende zaken



- Minimaal 1x per maand bekeken
- Minder vaak bekeken
- Wel van gehoord, maar nooit bekeken
- Nooit van gehoord

Thuis in Maastricht



- Minimaal 1x per maand bekeken
- Minder vaak bekeken
- Wel van gehoord, maar nooit bekeken
- Nooit van gehoord



## 2.4 Magazines

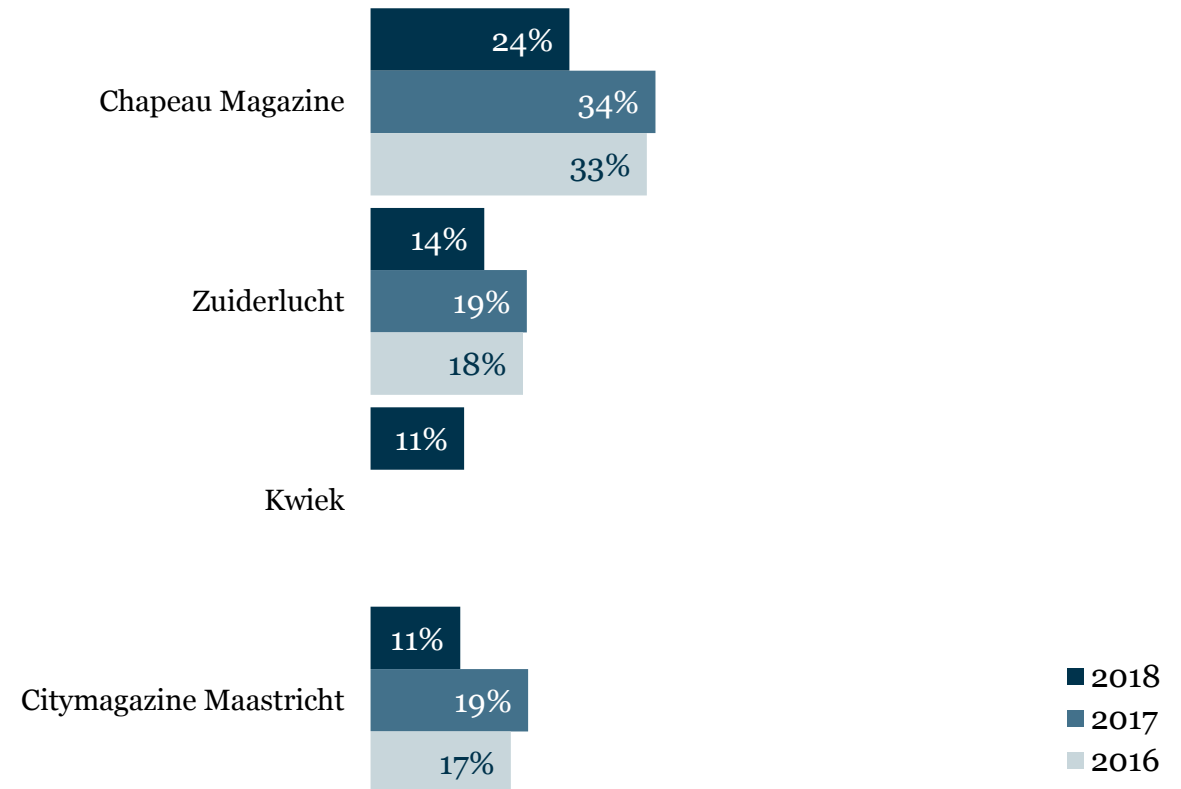
Er is ook gevraagd naar het gebruik van een aantal lokale magazines:

- een kwart van de inwoners leest Chapeau minimaal een paar keer per jaar;
- voor 3 maandbladen geldt dat ze een lager bereik scoren dan in de afgelopen 2 jaren;
- het bereik per maand ligt voor alle magazines tussen 3 en 4%.

Aantal bereikte personen per jaar:

- Chapeau Magazine	: 25.100
- Zuiderlucht	: 14.400
- Kwiek	: 11.800
- Citymagazine Maastricht	: 11.300.

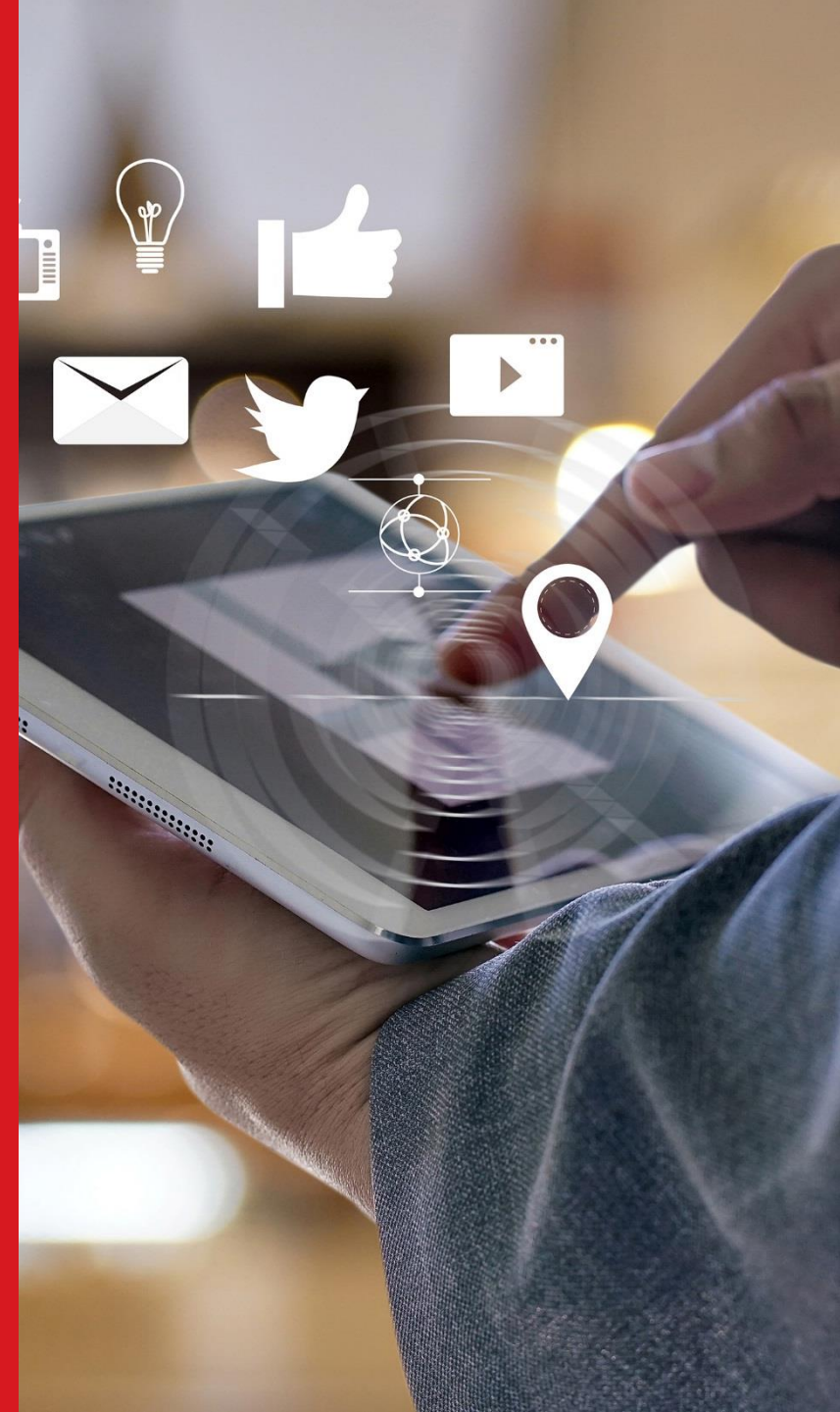
### Jaarbereik (minimaal een paar keer per jaar bekeken)



\* In voorgaande jaren niet apart gemeten



# 3 Belangrijkste nieuwsmedia



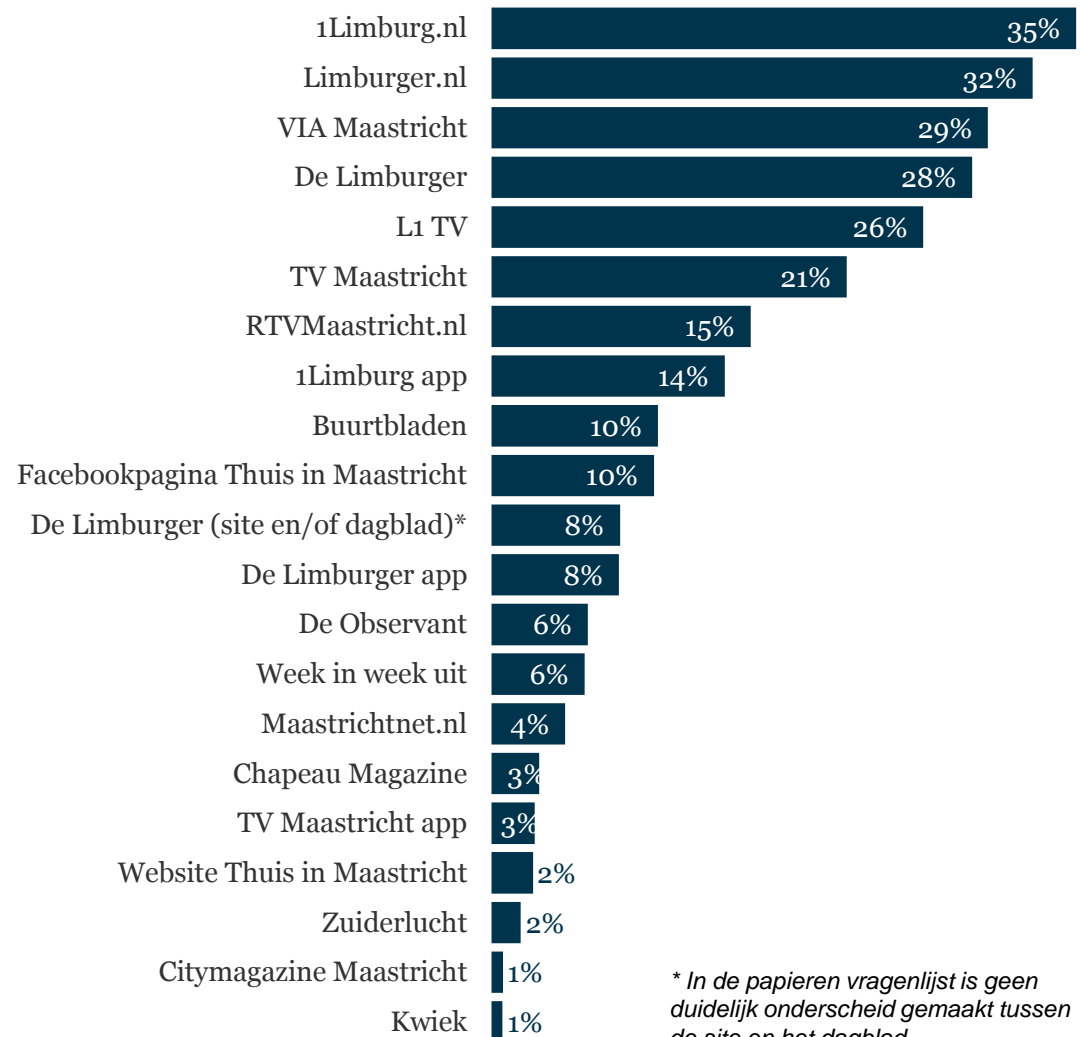
### 3 Belangrijkste media

Respondenten is ook gevraagd naar hun drie belangrijkste bronnen voor nieuws uit Maastricht:

- De Limburger wordt in dit kader het vaakst genoemd: 2 op de 3 inwoners noemt de website, de app en/of het dagblad bij de belangrijkste bronnen (66%);
- de website en/of de app van 1Limburg worden door de helft genoemd (48%);
- hierna volgen de lokale media VIA Maastricht, L1 TV en TV Maastricht;
- het online platform Thuis in Maastricht wordt door 12% genoemd als een belangrijke bron voor Maastrichts nieuws (Facebook 10% en website 2%);
- 1 op de 10 inwoners noemt de buurtbladen als een belangrijke bron voor Maastrichts nieuws. Amyer Praot, Belhähöfke, Groet Wiek en Markant zijn voorbeelden van relatief veel genoemde titels.



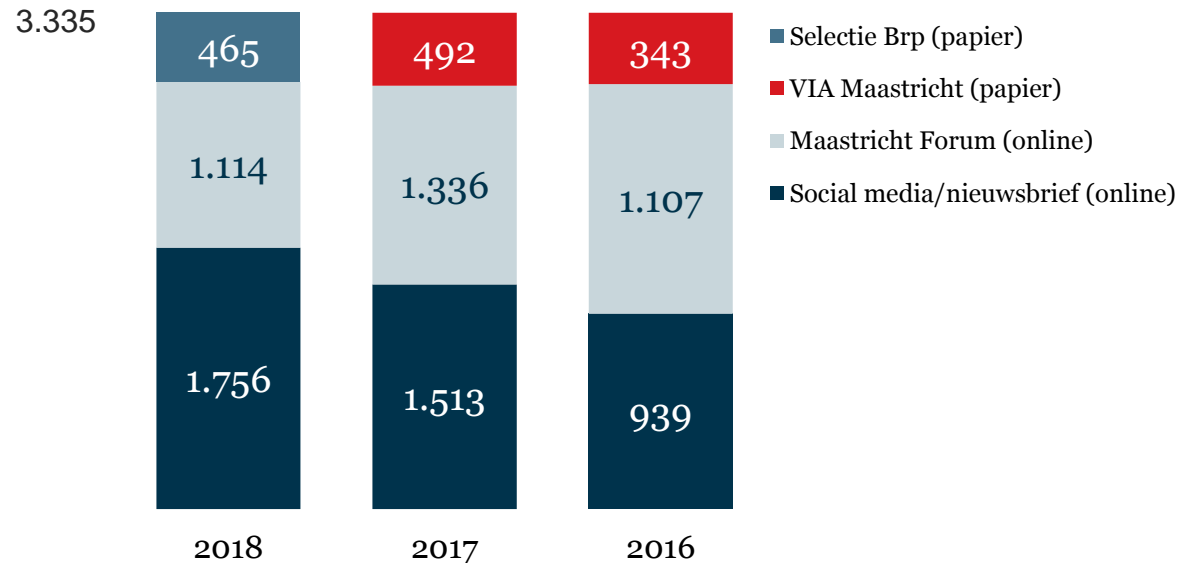
### Belangrijkste bronnen voor Maastrichts nieuws



\* In de papieren vragenlijst is geen duidelijk onderscheid gemaakt tussen de site en het dagblad.

# Onderzoeksaanpak

Opdrachtgever	Gemeente Maastricht
Onderzoekspopulatie	Inwoners gemeente Maastricht van 18 jaar e.o. (N=106.412)
Onderwerp	Mediaconsumptie
Methodiek	Mixed mode: online en papier
Veldwerkperiode	9 november tot en met 12 december 2018
Uitzet	Social media (Facebook en nieuwsbrief), Maastricht Forum en BRP-selectie (1.750 personen)
Respons	3.335







Team

# Onderzoek & Statistiek

Heeft u vragen of opmerkingen over deze rapportage?

De onderzoeker(s) van O&S staan u graag te woord:

Huub Boom

(043) 350 44 87

[huub.boom@maastricht.nl](mailto:huub.boom@maastricht.nl)

# BIJLAGEN



# TABELLEN

## 1. Heeft u toegang tot internet?

kolom %		TOTAAL
ja	.	99%
nee	.	1%
Steekproef		443

## 2. De volgende vragen gaan over uw mediagebruik. Hoe vaak gebruikt u onderstaande diensten?

kolom %		TOTAAL
E-mail	dagelijks	89%
	minimaal 1x per week	8%
	minimaal 1x per maand	1%
	paar keer per jaar	1%
	nooit	1%
Steekproef		3335

## 2. De volgende vragen gaan over uw mediagebruik. Hoe vaak gebruikt u onderstaande diensten?

kolom %		TOTAAL
WhatsApp	dagelijks	82%
	minimaal 1x per week	7%
	minimaal 1x per maand	1%
	paar keer per jaar	1%
	nooit	9%
Steekproef		3332



# TABELLEN

## 2. De volgende vragen gaan over uw mediagebruik. Hoe vaak gebruikt u onderstaande diensten?

kolom %		TOTAAL
Facebook	dagelijks	68%
	minimaal 1x per week	10%
	minimaal 1x per maand	2%
	paar keer per jaar	2%
	nooit	18%
	Steekproef	3328

## 2. De volgende vragen gaan over uw mediagebruik. Hoe vaak gebruikt u onderstaande diensten?

kolom %		TOTAAL
Twitter	dagelijks	5%
	minimaal 1x per week	6%
	minimaal 1x per maand	5%
	paar keer per jaar	8%
	nooit	77%
	Steekproef	3312

## 2. De volgende vragen gaan over uw mediagebruik. Hoe vaak gebruikt u onderstaande diensten?

kolom %		TOTAAL
Youtube	dagelijks	23%
	minimaal 1x per week	33%
	minimaal 1x per maand	20%
	paar keer per jaar	13%
	nooit	11%
	Steekproef	3322



## TABELLEN

### 2. De volgende vragen gaan over uw mediagebruik. Hoe vaak gebruikt u onderstaande diensten?

kolom %		TOTAAL
Instagram	dagelijks	28%
	minimaal 1x per week	11%
	minimaal 1x per maand	5%
	paar keer per jaar	4%
	nooit	52%
Steekproef		3317

### 2. De volgende vragen gaan over uw mediagebruik. Hoe vaak gebruikt u onderstaande diensten?

kolom %		TOTAAL
LinkedIn	dagelijks	8%
	minimaal 1x per week	15%
	minimaal 1x per maand	12%
	paar keer per jaar	9%
	nooit	55%
Steekproef		3317



## TABELLEN

3a. Hoe vaak leest/bekijkt u onderstaande nieuwssites? Als u via social media op deze sites terecht komt, telt dat ook mee.

kolom %		TOTAAL
Limburger.nl	Dagelijks	35%
	Minimaal 1x per week	17%
	Minimaal 1x per maand	9%
	Paar keer per jaar	13%
	Nooit	26%
	Steekproef	3284

3a. Hoe vaak leest/bekijkt u onderstaande nieuwssites? Als u via social media op deze sites terecht komt, telt dat ook mee.

kolom %		TOTAAL
1Limburg.nl	Dagelijks	28%
	Minimaal 1x per week	22%
	Minimaal 1x per maand	12%
	Paar keer per jaar	13%
	Nooit	25%
	Steekproef	3278

3a. Hoe vaak leest/bekijkt u onderstaande nieuwssites? Als u via social media op deze sites terecht komt, telt dat ook mee.

kolom %		TOTAAL
Maastrichtnet.nl	Dagelijks	5%
	Minimaal 1x per week	12%
	Minimaal 1x per maand	9%
	Paar keer per jaar	14%
	Nooit	60%
	Steekproef	3275



## TABELLEN

3a. Hoe vaak leest/bekijkt u onderstaande nieuwssites? Als u via social media op deze sites terecht komt, telt dat ook mee.

kolom %		TOTAAL
RTVMaastricht.nl	Dagelijks	10%
	Minimaal 1x per week	17%
	Minimaal 1x per maand	11%
	Paar keer per jaar	18%
	Nooit	45%
	Steekproef	3275

3b. Hoe vaak leest/bekijkt u onderstaande nieuws-apps?

kolom %		TOTAAL
De Limburger app	Dagelijks	17%
	Minimaal 1x per week	10%
	Minimaal 1x per maand	4%
	Paar keer per jaar	4%
	Nooit	66%
	Steekproef	3251

3b. Hoe vaak leest/bekijkt u onderstaande nieuws-apps?

kolom %		TOTAAL
1Limburg app	Dagelijks	18%
	Minimaal 1x per week	10%
	Minimaal 1x per maand	4%
	Paar keer per jaar	4%
	Nooit	64%
	Steekproef	3247



# TABELLEN

## 3b. Hoe vaak leest/bekijkt u onderstaande nieuws-apps?

kolom %		TOTAAL
TV Maastricht app	Dagelijks	4%
	Minimaal 1x per week	7%
	Minimaal 1x per maand	4%
	Paar keer per jaar	4%
	Nooit	81%
Steekproef		3246

## 3c. Hoe vaak bekijkt u onderstaande TV-zenders?

kolom %		TOTAAL
L1 TV	Dagelijks	17%
	Minimaal 1x per week	17%
	Minimaal 1x per maand	12%
	Paar keer per jaar	28%
	Nooit	25%
Steekproef		3239

## 3c. Hoe vaak bekijkt u onderstaande TV-zenders?

kolom %		TOTAAL
TV Maastricht	Dagelijks	13%
	Minimaal 1x per week	18%
	Minimaal 1x per maand	11%
	Paar keer per jaar	26%
	Nooit	32%
Steekproef		3238





# TABELLEN

## 4. Hoe vaak leest/bekijkt u onderstaande dag- of weekbladen?

kolom %		TOTAAL
De Limburger	Elke uitgave	29%
	Minimaal 1x per week	11%
	Minimaal 1x per maand	8%
	Paar keer per jaar	13%
	Nooit	39%
Steekproef		3175

## 4. Hoe vaak leest/bekijkt u onderstaande dag- of weekbladen?

kolom %		TOTAAL
VIA Maastricht	Elke uitgave	25%
	Minimaal 1x per week	12%
	Minimaal 1x per maand	9%
	Paar keer per jaar	9%
	Nooit	45%
Steekproef		3173

## 4. Hoe vaak leest/bekijkt u onderstaande dag- of weekbladen?

kolom %		TOTAAL
De Observant	Elke uitgave	4%
	Minimaal 1x per week	2%
	Minimaal 1x per maand	5%
	Paar keer per jaar	14%
	Nooit	76%
Steekproef		3162



# TABELLEN

## 4. Hoe vaak leest/bekijkt u onderstaande dag- of weekbladen?

kolom %		TOTAAL
Week in week uit	Elke uitgave	6%
	Minimaal 1x per week	4%
	Minimaal 1x per maand	8%
	Paar keer per jaar	14%
	Nooit	68%
Steekproef		3169

## 4. Hoe vaak leest/bekijkt u onderstaande dag- of weekbladen?

kolom %		TOTAAL
Buurtbladen	Elke uitgave	21%
	Minimaal 1x per week	8%
	Minimaal 1x per maand	15%
	Paar keer per jaar	17%
	Nooit	39%
Steekproef		3178

## 5. Hoe vaak leest/bekijkt u onderstaande magazines?

kolom %		TOTAAL
Zuiderlucht	Iedere maand	4%
	Paar keer per jaar	9%
	Nooit	86%
Steekproef		3130



## TABELLEN

### 5. Hoe vaak leest/bekijkt u onderstaande magazines?

kolom %		TOTAAL
Chapeau Magazine	Iedere maand	4%
	Paar keer per jaar	19%
	Nooit	76%
Steekproef		3131

### 5. Hoe vaak leest/bekijkt u onderstaande magazines?

kolom %		TOTAAL
Citymagazine Maastricht	Iedere maand	3%
	Paar keer per jaar	7%
	Nooit	89%
Steekproef		3128

### 5. Hoe vaak leest/bekijkt u onderstaande magazines?

kolom %		TOTAAL
Kwiek	Iedere maand	3%
	Paar keer per jaar	8%
	Nooit	89%
Steekproef		3131



## TABELLEN

**6a. Nu volgen een aantal vragen over de weekkrant VIA Maastricht. Hoe vaak ontvangt u dit huis-aan-huisblad in uw brievenbus?**

kolom %		TOTAAL
Iedere week	.	28%
Bijna iedere week	.	15%
Soms wel, soms niet	.	21%
Nooit	.	36%
	Steekproef	3109

**6b. Hiervoor gaf u aan dat u VIA Maastricht wel eens leest. Kunt u aangeven waar u VIA Maastricht leest?**

kolom %		TOTAAL
Op mijn werk	.	21%
Bij familie of vrienden	.	30%
Bij de burens	.	2%
In wachtruimte (huisarts, tandarts e.d.)	.	24%
Op school	.	2%
In de bibliotheek	.	9%
Ergens anders, namelijk	.	35%
	Steekproef	190



## TABELLEN

### 7a. Weet u dat er in VIA Maastricht een gemeentelijke informatiepagina staat?

kolom %		TOTAAL
Ja	.	58%
Nee	.	42%
	Steekproef	3087

### 7b. Hoe vaak leest u deze gemeentelijke informatiepagina?

kolom %		TOTAAL
ledere week	.	28%
minimaal 1x per maand	.	10%
paar keer per jaar	.	9%
nooit	.	1%
Niet bekend met informatiepagina	.	20%
Lees VIA Maastricht nooit	.	32%
	Steekproef	3086



## TABELLEN

### 8a. Hoe bekend bent u met het programma Lopende Zaken van RTV Maastricht?

kolom %	TOTAAL
Nooit van gehoord	45%
Wel van gehoord, maar nog nooit bekeken	28%
Wel eens bekeken	27%
Steekproef	3052

### 8b. Hoe vaak bekijkt u Lopende Zaken?

kolom %	TOTAAL
Na iedere Raadsvergadering (tweewekelijks)	3%
Minimaal 1x per maand	6%
Een paar keer per jaar	10%
Minder vaak	8%
Nooit bekeken	28%
Nooit van gehoord	45%
Steekproef	3049

### 8c. Bekijkt u Lopende Zaken op televisie (TV Maastricht) of online (rtvmaastricht.nl)?

kolom %	TOTAAL
Op televisie (TV Maastricht)	72%
Online (rtvmaastricht.nl)	13%
Beide	14%
Steekproef	951



## TABELLEN

### 9a. Hoe bekend bent u met Thuis in Maastricht?

kolom %		TOTAAL
Nooit van gehoord	.	49%
Wel van gehoord, maar nog nooit bekeken	.	25%
Wel eens bekeken	.	26%
	Steekproef	3024

### 9b. Hoe vaak bekijkt u de website of de Facebook-pagina van Thuis in Maastricht?

kolom %		TOTAAL
Dagelijks	.	1%
Minimaal 1x per week	.	5%
Minimaal 1x per maand	.	6%
Een paar keer per jaar	.	13%
Nooit bekeken	.	25%
Nooit van gehoord	.	50%
	Steekproef	3016



## TABELLEN

10a. Hieronder staan alle hiervoor behandelde media nog eens bij elkaar. Wat zijn uw belangrijkste bronnen voor nieuws uit Maastricht? U kunt er maximaal 3 aanvinken.

kolom %	TOTAAL
Limburger.nl	32%
1Limburg.nl	35%
Maastrichtnet.nl	4%
RTVMaastricht.nl	15%
De Limburger app	8%
1Limburg app	14%
TV Maastricht app	3%
L1 TV	26%
TV Maastricht	21%
De Limburger	28%
VIA Maastricht	29%
De Observant	6%
Week in week uit	6%
Buurtbladen	10%
Zuiderlucht	2%
Chapeau Magazine	3%
Citymagazine Maastricht	1%
Kwiek	1%
Website Thuis in Maastricht	2%
Facebookpagina Thuis in Maastricht	10%
De Limburger (site en/of dagblad)	8%
Steekproef	2967





## TABELLEN

### 11a. Wat is uw leeftijd?

kolom %		TOTAAL
18-24 jaar	.	19%
25-39 jaar	.	22%
40-54 jaar	.	20%
55-64 jaar	.	15%
65-74 jaar	.	13%
75-84 jaar	.	8%
85 jaar en ouder	.	3%
Onbekend	.	0%
	Steekproef	3335
Gemiddelde		47,4

### 11b. Welke van onderstaande situaties is op u van toepassing?

kolom %		TOTAAL
Ik ben in het buitenland geboren	.	7%
Eén van mijn ouders is in het buitenland geboren	.	6%
Allebei mijn ouders zijn in het buitenland geboren	.	3%
Geen van bovenstaande	.	87%
	Steekproef	2921



## TABELLEN

### 11c. Wat is uw voornaamste bezigheid overdag?

kolom %	TOTAAL
Gepensioneerd	21%
Huisvrouw/huisman	6%
In loondienst	42%
Scholier	1%
Student	15%
Werkloos/AWW/WAO	5%
Zelfstandig ondernemer	6%
Anders, namelijk:	4%
Steekproef	2923

### 11d. Wat zijn de eerste 4 cijfers van uw postcode?

kolom %	TOTAAL
Centrum	16%
Zuid-West	7%
West	30%
Noord-West	2%
Oost	24%
Noord-Oost	2%
Zuid-Oost	17%
Onbekend	1%
Steekproef	3335

### 11e. Heeft u een brievenbussticker voor reclame en/of huis-aan-huisbladen?

kolom %	TOTAAL
NEE-NEE-sticker	18%
NEE-JA sticker	15%
Geen sticker	67%
Steekproef	2924



# TABELLEN

## JAARBEREIK [tenminste een paar keer per jaar]

%		TOTAAL
E-mail	.	99%
WhatsApp	.	91%
Facebook	.	82%
Twitter	.	23%
Youtube	.	89%
Instagram	.	48%
LinkedIn	.	45%
Limburger.nl	.	74%
1Limburg.nl	.	75%
Maastrichtnet.nl	.	40%
RTVMaastricht.nl	.	55%
De Limburger app	.	34%
1Limburg app	.	36%
TV Maastricht app	.	19%
L1 TV	.	75%
TV Maastricht	.	68%
De Limburger	.	61%
VIA Maastricht	.	55%
De Observant	.	24%
Week in week uit	.	32%
Buurtbladen	.	61%
Zuiderlucht	.	14%
Chapeau Magazine	.	24%
Citymagazine Maastricht	.	11%
Kwiek	.	11%
Gemeentelijke informatiepagina (VIA)	.	47%
Lopende Zaken (RTV Maastricht)	.	19%
Thuis in Maastricht	.	26%



# TABELLEN

## MAANDBEREIK [tenminste 1 keer per maand]

%		TOTAAL
E-mail	.	99%
WhatsApp	.	91%
Facebook	.	80%
Twitter	.	15%
Youtube	.	76%
Instagram	.	44%
LinkedIn	.	36%
Limburger.nl	.	61%
1Limburg.nl	.	62%
Maastrichtnet.nl	.	26%
RTVMaastricht.nl	.	37%
De Limburger app	.	30%
1Limburg app	.	32%
TV Maastricht app	.	15%
L1 TV	.	47%
TV Maastricht	.	42%
De Limburger	.	48%
VIA Maastricht	.	46%
De Observant	.	11%
Week in week uit	.	17%
Buurtbladen	.	44%
Zuiderlucht	.	4%
Chapeau Magazine	.	4%
Citymagazine Maastricht	.	3%
Kwiek	.	3%
Gemeentelijke informatiepagina (VIA)	.	38%
Lopende Zaken (RTV Maastricht)	.	9%
Thuis in Maastricht	.	13%



# TABELLEN

## WEEKBEREIK [tenminste 1 keer per week]

%		TOTAAL
E-mail	.	97%
WhatsApp	.	89%
Facebook	.	78%
Twitter	.	11%
Youtube	.	56%
Instagram	.	39%
LinkedIn	.	23%
Limburger.nl	.	52%
1Limburg.nl	.	50%
Maastrichtnet.nl	.	17%
RTVMaastricht.nl	.	27%
De Limburger app	.	27%
1Limburg app	.	28%
TV Maastricht app	.	11%
L1 TV	.	35%
TV Maastricht	.	31%
De Limburger	.	41%
VIA Maastricht	.	38%
De Observant	.	6%
Week in week uit	.	9%
Buurtbladen	.	29%
Gemeentelijke informatiepagina (VIA)	.	28%
Lopende Zaken (RTV Maastricht)*	.	3%
Thuis in Maastricht	.	6%

\* Tweewekelijks, na iedere Raadsvergadering



## TABELLEN

### DAGBEREIK

%		TOTAAL
E-mail	.	89%
WhatsApp	.	82%
Facebook	.	68%
Twitter	.	5%
Youtube	.	23%
Instagram	.	28%
LinkedIn	.	8%
Limburger.nl	.	35%
1Limburg.nl	.	28%
Maastrichtnet.nl	.	5%
RTVMaastricht.nl	.	10%
De Limburger app	.	17%
1Limburg app	.	18%
TV Maastricht app	.	4%
L1 TV	.	17%
TV Maastricht	.	13%
De Limburger	.	29%
Thuis in Maastricht	.	1%

